

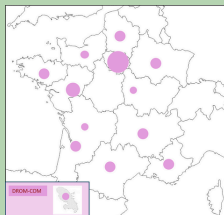


# LE RÉSEAU INSERM QUALITÉ



Le réseau Inserm qualité (RIQ) est un réseau institutionnel qui regroupe une centaine de membres impliqués dans le management de la qualité de structures dont l'Inserm est l'un des partenaires. Ce réseau national fait partie de la mission qualité de l'Inserm.

Le RIQ est présent dans toutes les régions de la métropole et se déploie dans les DROM-COM et dans tous les domaines d'activité présents à l'Inserm.



CENTRES D'INVESTIGATION  
CLINIQUE

ANIMALERIES

UNITÉS/CENTRES DE  
RECHERCHE

PLATEAUX/PLATEFORMES  
TECHNOLOGIQUES

CENTRES DE RESSOURCES  
BIOLOGIQUES

STRUCTURES ADMINISTRATIVES  
SERVICES SUPPORTS

## SES MISSIONS

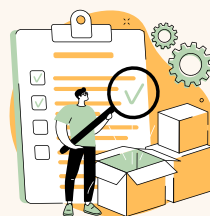
- Promouvoir les bénéfices de la mise en œuvre d'une démarche qualité
- Proposer un lieu d'échange et de partage d'expériences pour permettre de prendre du recul par rapport à son système de management de la qualité
- Soutenir et accompagner les missions de management de la qualité
- Proposer des formations continues aux membres du RIQ
- Réaliser des audits internes par l'équipe d'auditeurs du RIQ (EAR) dans le cadre de la mission qualité
- Animer des groupes de travail pour développer, créer et apporter des outils pour la mise en place et l'amélioration de la démarche qualité
- Apporter une vision qualité à travers d'autres métiers



## COMMENT DEVENIR MEMBRE DU RIQ :

Afin d'avoir un réseau de professionnels de la qualité, les critères pour devenir membre sont :

- Etre RMQ ou avoir une responsabilité avérée dans le management qualité au sein d'une structure dont l'Inserm est partenaire
- Avoir une formation d'au moins 30h en management de la qualité selon la norme ISO 9001
- Respecter la charte du RIQ
- Faire la demande auprès du RIQ



Collaboration  
Dynamisme Expertise  
Partage  
Amélioration Compétences Soutien  
Bienveillance  
Experience Intégrité Ecoute  
Professionnalisme  
Enthousiasme

## CONTACTER LE RIQ

**Contact :** [secretariat.riq@inserm.fr](mailto:secretariat.riq@inserm.fr)

### La page du RIQ

<https://pro.inserm.fr/rubriques/en-labo/recherche-responsable/qualite/reseau-inserm-qualite#attachment15773695>

### Pour demander un audit, plus d'infos sur

<https://pro.inserm.fr/rubrique/recherche-responsable/qualite/soutenir-la-demarche-qualite>  
ou contacter [secretariat.riq@inserm.fr](mailto:secretariat.riq@inserm.fr)

