



JOURNÉE DE
L'Inserm



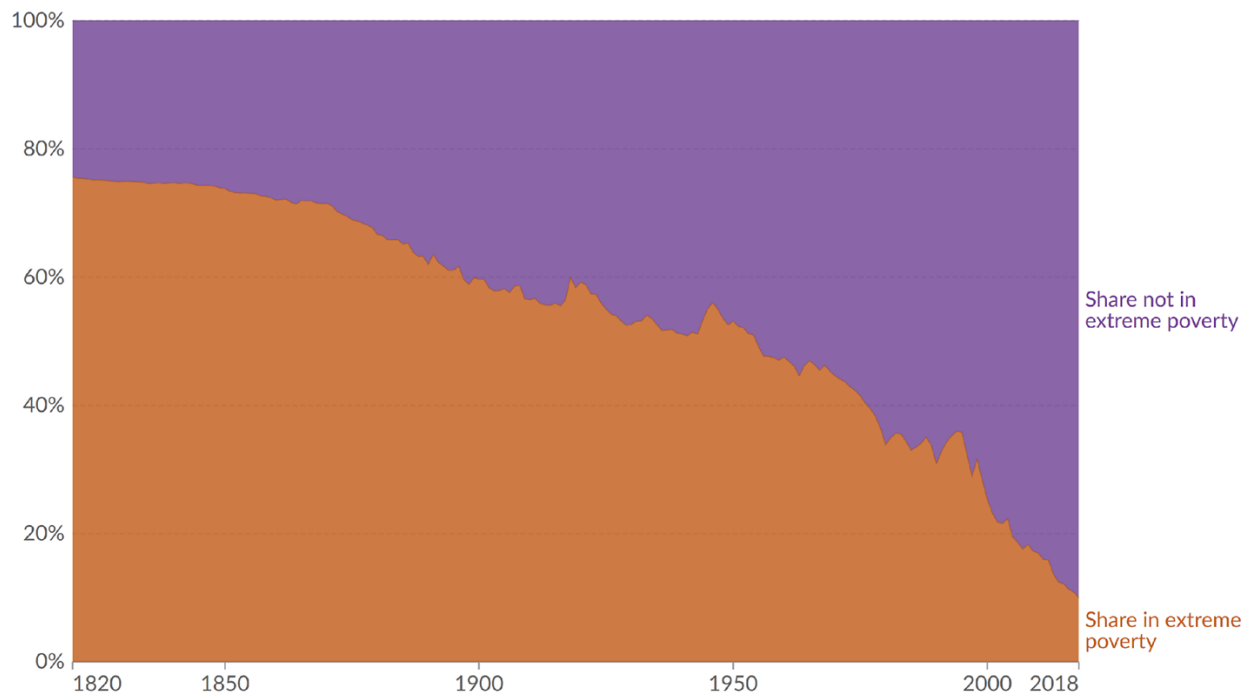
Transition écologique
et sociétale

La démarche à l'Inserm

Share of population living in extreme poverty, World

Our World
in Data

This data follows a "cost of basic needs" approach: it represents the share of the population unable to meet basic needs (including minimal nutrition and adequately heated shelter) according to prices of locally available goods and services.



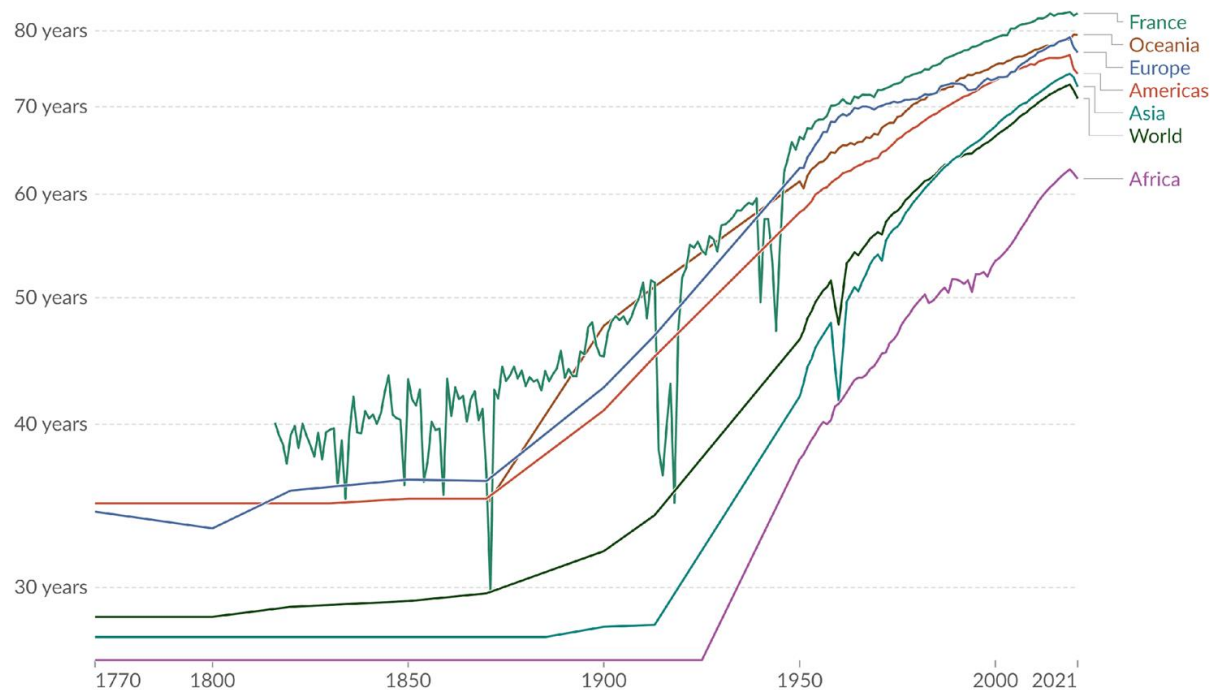
Data source: Michalis Moatsos (2021)

OurWorldInData.org/extreme-poverty-in-brief | CC BY

Life expectancy

The period life expectancy at birth, in a given year.

Our World
in Data

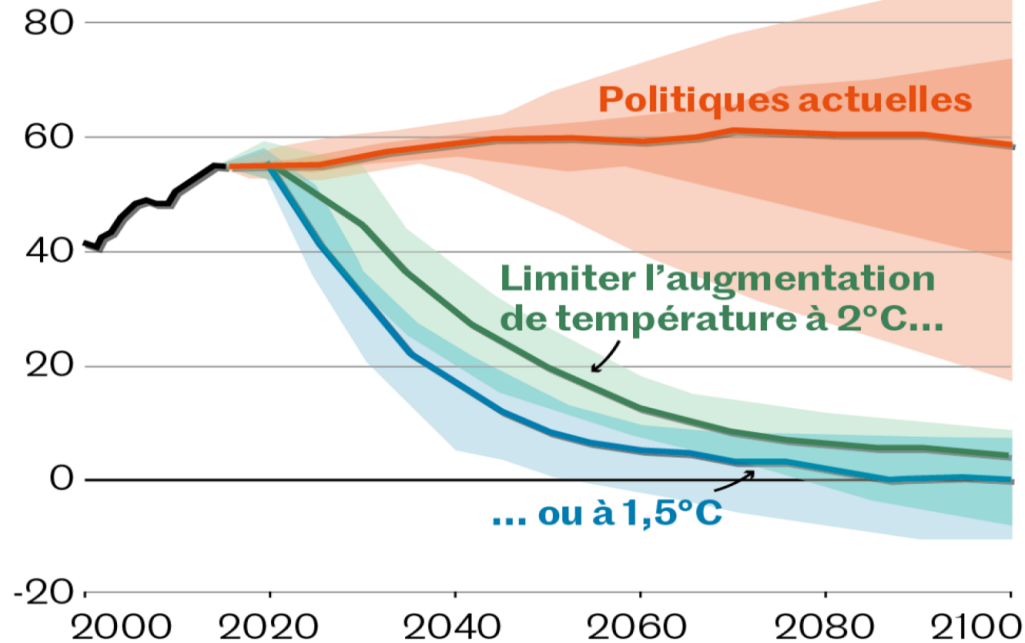


Data source: UN WPP (2022); HMD (2023); Zijdeman et al. (2015); Riley (2005)

OurWorldInData.org/life-expectancy | [CC BY](https://creativecommons.org/licenses/by/4.0/)

Emissions nette globale de gaz à effet de serre

Gigatonnes d'équivalent CO₂

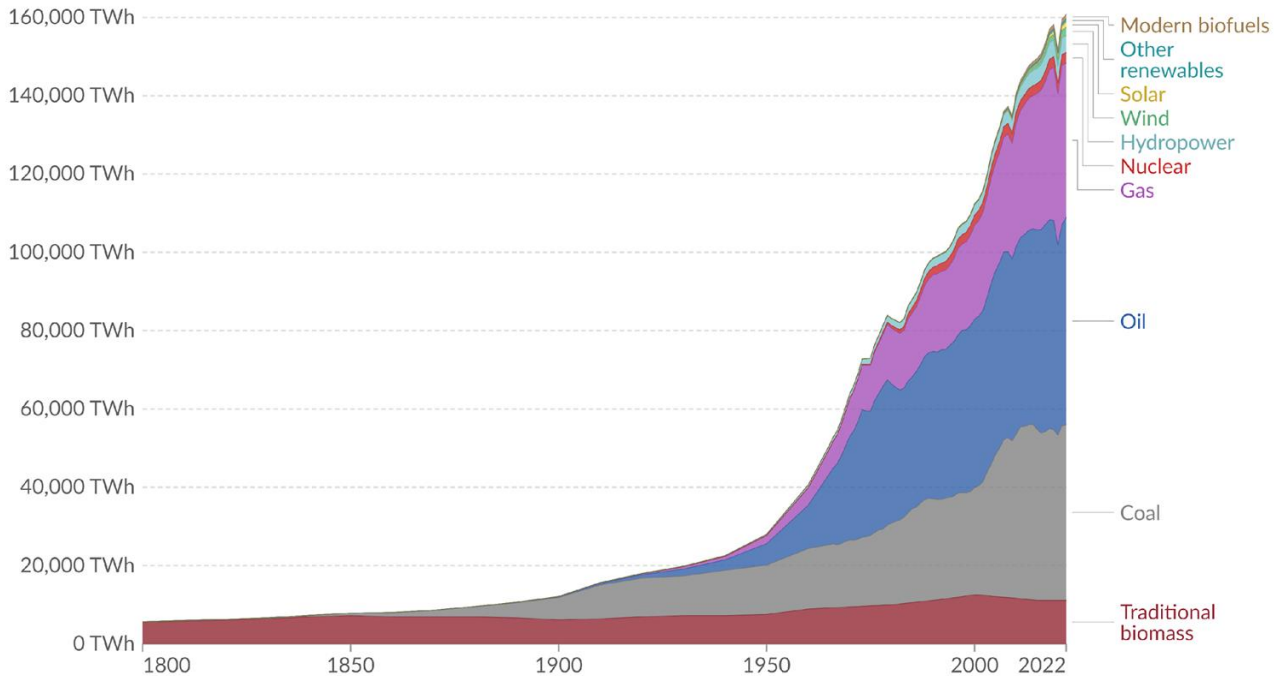


Source : GIEC, « Climate change 2023 Synthesis Report, Summary for Policymakers »

Global direct primary energy consumption

Our World
in Data

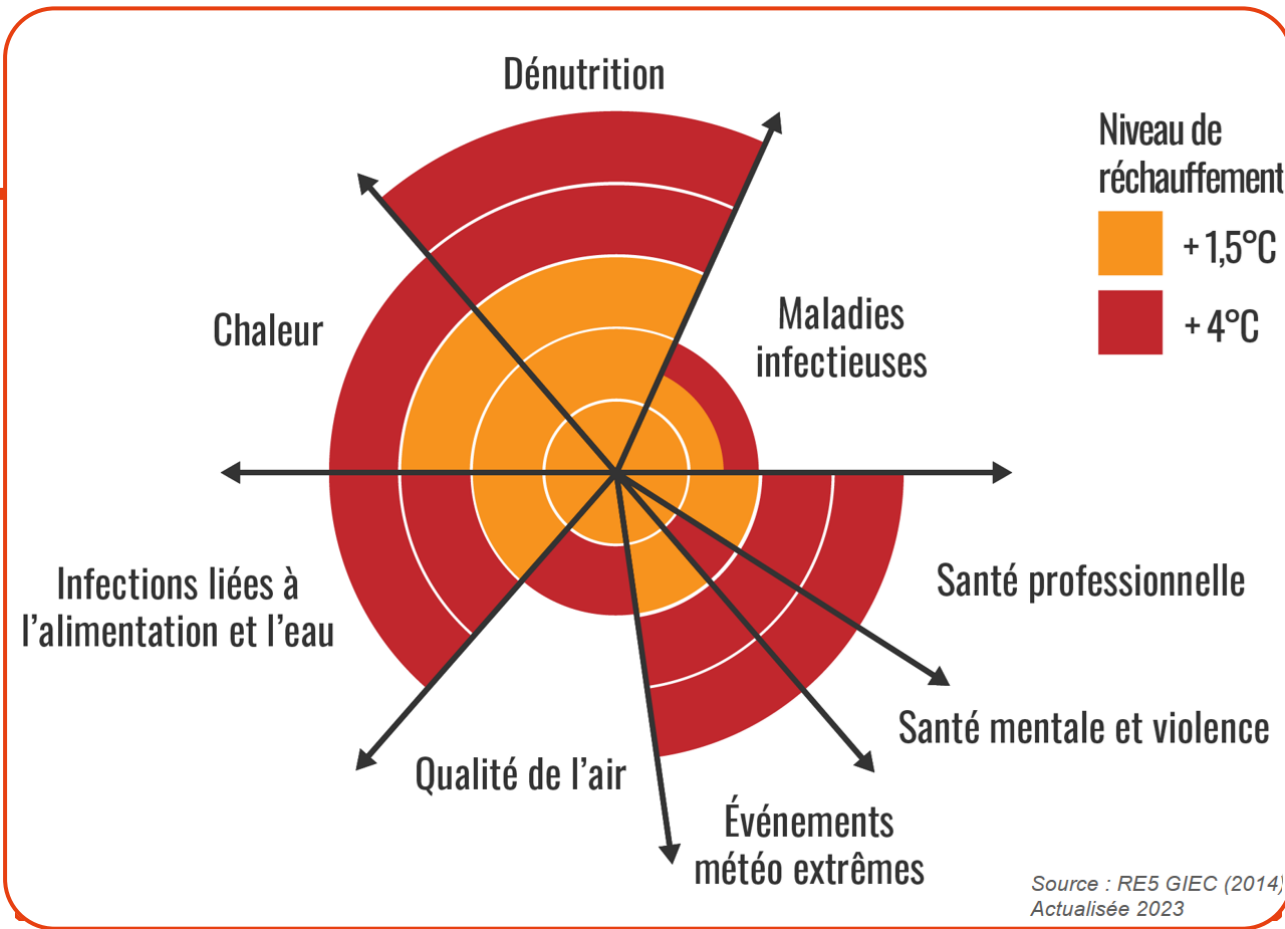
Energy consumption is measured in terawatt-hours¹, in terms of direct primary energy². This means that fossil fuels include the energy lost due to inefficiencies in energy production.



Data source: Energy Institute - Statistical Review of World Energy (2023); Smil (2017)

OurWorldInData.org/energy | [CC BY](https://creativecommons.org/licenses/by/4.0/)

Note: In the absence of more recent data, traditional biomass is assumed constant since 2015.



imaginer une démarche collective.

ateliers QUELS BESOINS DES DIRIGEANTS POUR PILOTER LA TRANSFORMATION DE LA RECHERCHE ?

pour un **PASSAGE**
à l'**ACTION**
entraînant tous les personnels.

PORTER et PARTAGER une **VISION**

construire un narratif

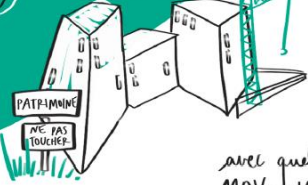
ONP très différentes
DISTINGUER
PRODUCTEURS DE
SCIENCE / ETABLISSMENTS
PUBICS.



OK ON VA COMMENCER.
PAR REPENSER LE "COMMENT"
SE DEPLACER

EMPREINTE

INFRASTRUCTURES



DONNÉES
OBJECTIVES &
MESURABLES
POUR ÉVITER
GREEN
WASHING

UN REFERENTIEL
INTERNATIONAL?

PAS MOI JE SUIS
DÉJÀ EN TRAIN
DE SAUVER LE
MONDE!



objectifs //
partagés &
harmonisés

INTEGRER les IMPACTS
environnementaux
& sociaux



ÉVALUER
GRÂCE À
DES OUTILS
& REFERENTIELS
communs.

comme mais spécifique

avec quels
MOYENS
financiers

COÛTS



trouver
un
équilibre



PAS de TOTAL
chez nous

l'EXEMPLARITE
des
DIRIGEANTS.

MOBILISER sa capacité
de **CONVICTION**,
sus citer l'**ADHESION**

METTRE EN PLACE
une
GOVERNANCE
ADAPTÉE.



DES JEUNES
GENERATIONS
à prendre
en compte
des attentes

ACCOMPAGNER LA TRANSFORMATION
EN PÉRIODE D'INCERTITUDE

INCARNER LA COHÉRENCE ENTRE
ETHIQUE ET STRATÉGIE

JOURNÉE NATIONALE DES DIRIGEANTS D'ORGANISMES DE RECHERCHE
Transition écologique et développement soutenable - TEDS

Fanny Didon