

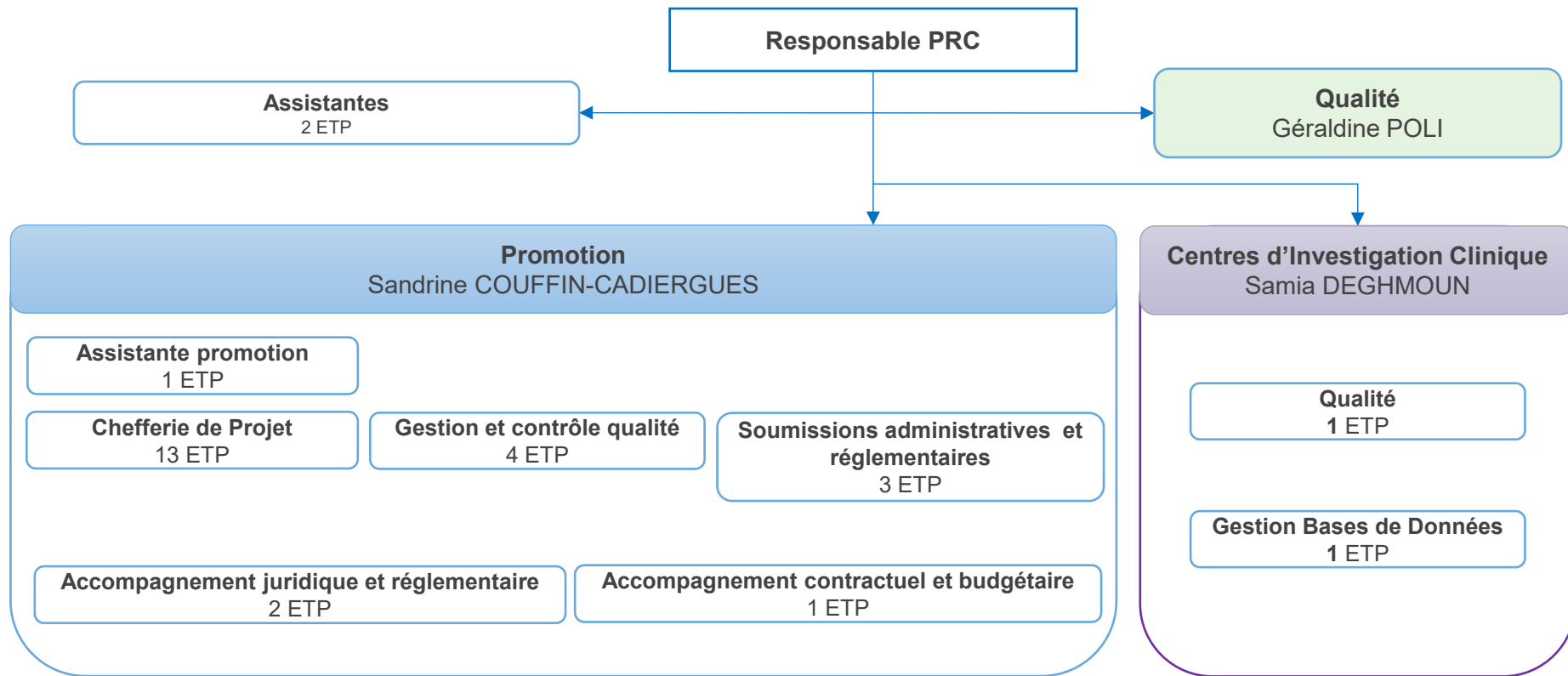


JOURNÉE
DE L'
Inserm
16 mars 2026

La recherche clinique à l'Inserm

Jean-Jacques Kiladjian

Le Pôle Recherche Clinique (PRC)



Le PRC

- Activité de promotion

Périmètre

- Des recherches portées par des chercheurs Inserm (inscrits au profil d'une unité Inserm),
- Pour lesquelles le financement est acquis (en totalité ou partiellement),
- Placées sous la responsabilité Inserm.

Les projets en cours – bilan 2025

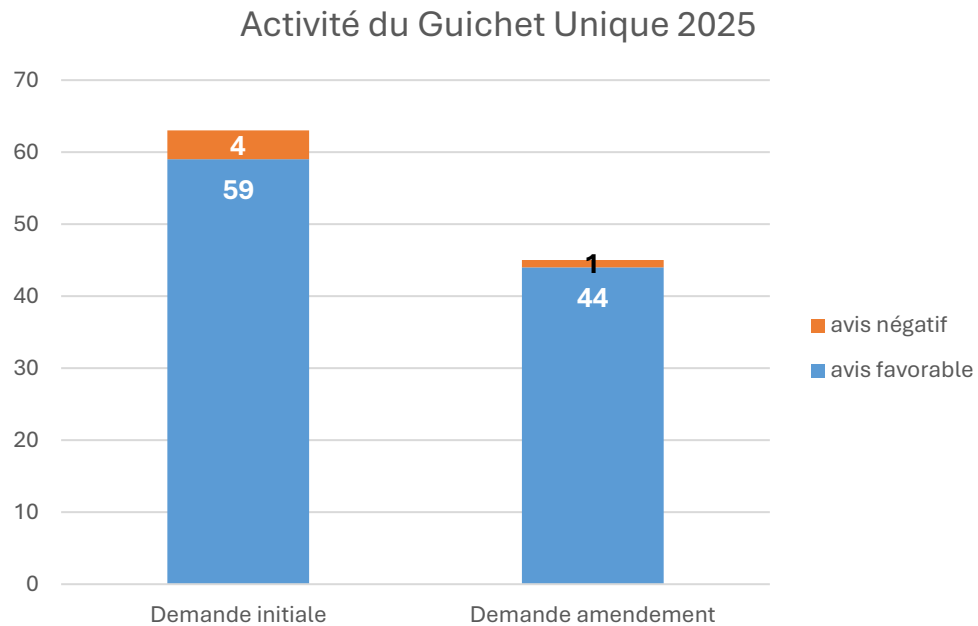
247 recherches en file active

142 Recherches biomédicales/Loi Jardé

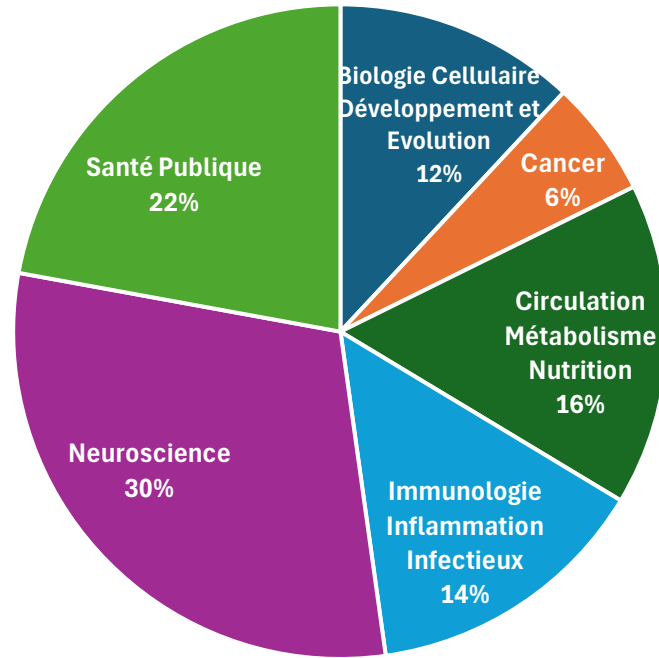
105 Recherches hors RBM/Loi Jardé



Les nouvelles demandes 2025



Les projets en cours – bilan 2025

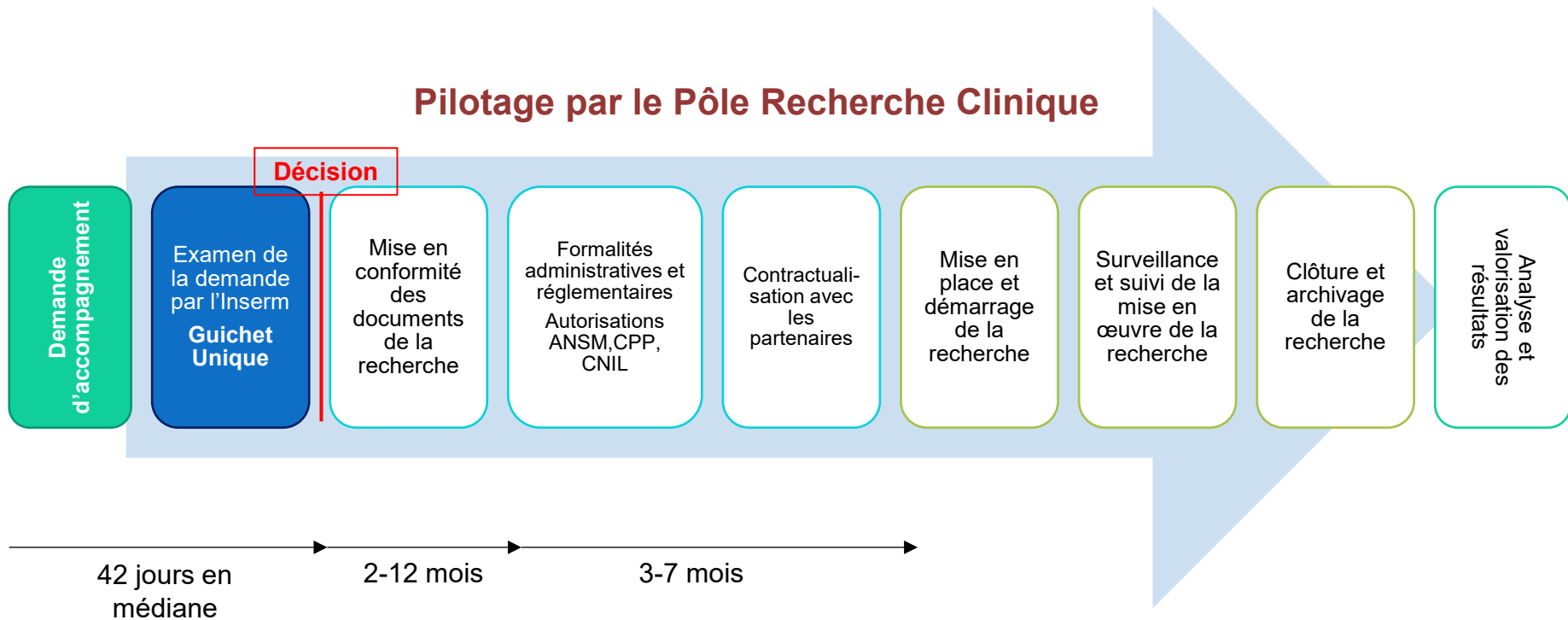


Le guichet unique Inserm



L'accompagnement

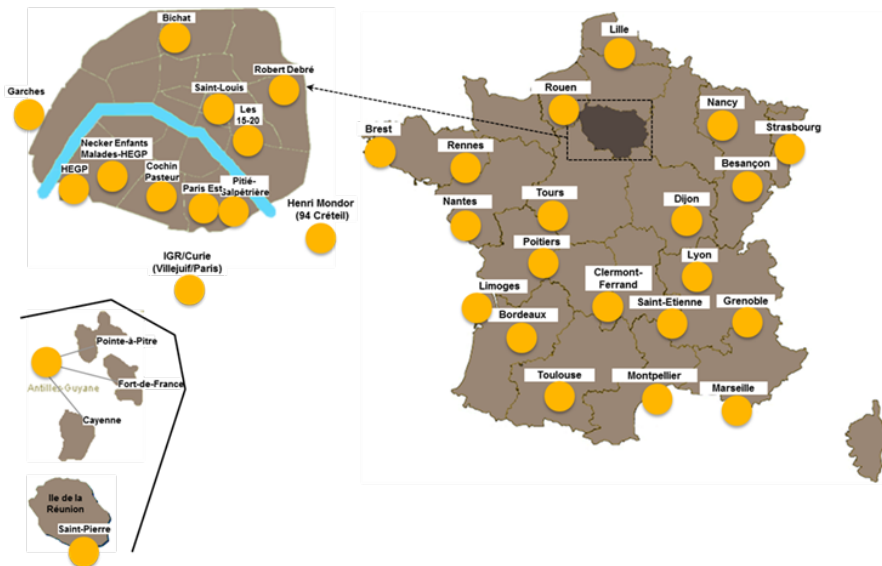
Pilotage par le Pôle Recherche Clinique



Le PRC

- Activité de promotion
- Les centres d'investigation clinique

Les CIC avant le nouveau cahier des charges



54 Modules constituant 34 CIC

3 CIC - 3 modules,
14 CIC - 2 modules,
17 CIC – 1 module

4 types de « modules » de CIC

Plurithématiques (27) :

Axes thématiques (5 en moyenne) + plateforme d'investigation...

Epidémiologie Clinique (9) :

Cohortes, registres, « méthodologie »...

Intégrés en BioThérapies (10) :

Thérapie cellulaire et génique, vaccins...

Innovations Technologiques (8 IT):

Dispositifs médicaux, biomatériaux, imagerie...

Production scientifique des CIC

Global CIC	Production	Visibilité des travaux				
	Nb Pub 2014 à 2024 (sans doublon)	Indice de citation normé moyen	Pub Top 1% citations		Pub Top 10% citations	
			Nb	% Nb pub Top 1/Nb pub	Nb	% Nb pub Top 10/Nb pub
2014	1372	2,21	69	5,0	306	22,3
2015	1574	2,78	86	5,5	376	23,9
2016	1667	2,17	74	4,4	384	23,0
2017	1749	2,78	106	6,1	444	25,4
2018	1759	2,84	95	5,4	416	23,6
2019	1927	2,69	111	5,8	481	25,0
2020	2370	2,43	118	5,0	574	24,2
2021	3104	2,23	143	4,6	706	22,7
2022	2821	2,17	126	4,5	632	22,4
2023	2779	2,23	124	4	623	22,4
2024	2294	2,13	95	4	462	20,1

Nouveau cahier des charges: définition des CIC et gouvernance

Un CIC est une structure de recherche présente au sein d'un ES pour mettre en œuvre **un programme scientifique de recherche** qui s'insère dans la stratégie de recherche du site de cet établissement.

Son programme scientifique, construit en cohérence avec celui des Établissements Publics à caractère Scientifique et Technologique (EPST) et de l'Université.

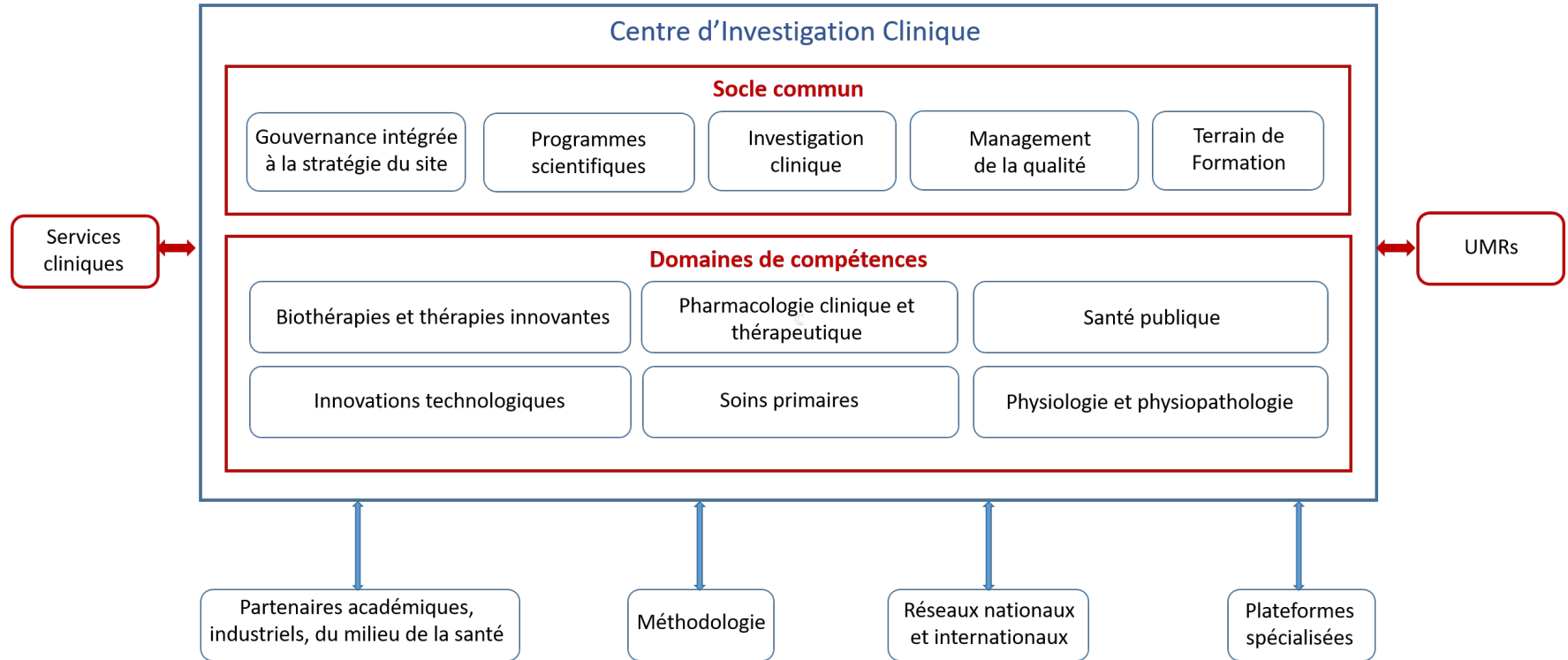
Le CIC joue un rôle de catalyseur et d'expert dans son/ses domaine(s) de compétence en favorisant l'émergence et la mise en œuvre de projets de recherche entre les différents professionnels appartenant à des structures diverses.

Tout CIC possède un domaine investigation et s'appuie sur des compétences en investigation clinique propres ou via une collaboration avec une autre structure ou dispositif d'appui à la recherche de l'établissement de santé de rattachement.

Le ministère chargé de la santé et l'Inserm assurent la tutelle nationale des CIC. Les CIC sont aussi sous la tutelle locale de leur établissement de santé de rattachement et de la délégation régionale de l'INSERM.

La convention constitutive peut intégrer d'autres partenaires et tout particulièrement **l'université**.

Le CIC et son environnement



Le PRC

- Activité de promotion
- Les centres d'investigation clinique
- Quelles évolutions en 2026 - 2027 ?

Evolution du PRC 2026

- ✓ Evolution du pôle en département de la recherche et de l'investigation clinique
- ✓ Amélioration de la coordination des CIC avec le pôle promotion du département
- ✓ Contribution à la préparation des dossiers destinés au PRC pour promotion Inserm
- ✓ Postes d'accueil dans les CIC pour les médecins

