

Appartement Studio

BANDOL PORT - Var



Entre mer et vignes, Bandol est à environ 45 km à l'est de Marseille et 15 km à l'ouest de Toulon. C'est le plus gros port de plaisance entre Marseille et Hyères. A flanc de collines, la vue sur la mer est imprenable. Cette petite ville tranquille du sud est réputée pour son vin, un des plus fameux de Provence. Humble et chaleureux, le monde vigneron provençal vous accueille au sein d'une cinquantaine de domaines.

Hébergement

La résidence Maeva « Bandol Port » est située au cœur de Bandol, face au port. Elle offre une vue unique sur la ville, le port et l'île de Bendor. A quelques pas de la résidence, retrouvez la plage et les commerces.

Studio rénové 4 pers de 25 m² environ : il dispose d'une kitchenette bien équipée, d'un séjour avec 1 canapé convertible 2 personnes + 2 lits superposés, salle de bains avec WC, terrasse équipée de mobilier de jardin.

Appartement 2 pièces 6 pers de 43 m² environ : il dispose d'une kitchenette entièrement équipée, séjour avec 2 lits simples et 2 lits superposés, une chambre avec 1 lit double. Terrasse de 12 m².

Le linge est fourni.

Les loisirs au village

A votre disposition : Informations touristiques.

Inclus : Internet à la réception, prêt de jeux de société, bibliothèque.
Animations pour les petits et les grands en journées et en soirées (juillet/août).

Les services avec participation : Service boulangerie, laverie, parking.

Activités disponibles sur la station ou à proximité : Tous commerces.

A voir, à faire : Sur le chemin de la corniche, magnifique vue sur la côte, du cap de l'Aigle au cap Sicié. Le Jardin exotique et zoo : cactées, plantes tropicales, arbres fleuris et animaux de toute provenance.

La route des vins avec une cinquantaine de domaines. Les activités nautiques.
L'île des Embiez, Sanary sur mer, Six Fours, l'île de Bendor.

Festivités : Kiosques à musique, marchés artisanaux, concerts de jazz gratuits tout au long de la saison.

Août : Le Festival de Frégate (soirée humour, théâtre, jazz...),
"La Libération de Bandol" (défilé militaire, bal, feu d'artifice...).

Patrimoine CAES

Résidence rénovée.
Au cœur de Bandol, face au port.
Plage à 450 m.



Tarifs par semaine de location			
Studio : 01 au 15 juillet et du 01 au 31 août			
Appart 6 pers : 16 au 31 juillet et du 01 au 15 septembre			
Appartement 6 pers		Studio 4 pers	
Période 2024	Tarif	Période	Tarif
16/07 au 31/07	950€	01/07 au 31/08	700€
01/09 au 15/09	600€		

FRAIS D'ANNULATION sur tarif avant subvention

De la réservation à moins de 30 jours : 30 €
29 jours à moins 15 jours : 25 %
14 jours à moins 5 jours : 75 %
Puis 100 %

Appartement

CANNES Alpes-Maritimes



Authentique village méridional au patrimoine riche et varié, somptueuse cité contemporaine avec une mention spéciale pour le luxe et le glamour, située juste au nord-est du massif de l'Estérel, Cannes est étalée le long du golfe de la Napoule.

Hébergement

La résidence Maéva «Villa Livia» de 5 étages avec ascenseur est située au pied du massif de la Croix des Gardes, la résidence est établie dans un jardin arboré, dans un cadre calme et tranquille, placée sur les hauteurs du quartier de La Bocca. La Plage de La Bocca est à 800 m. Les commerces et restaurants sont à 600 m. L'arrêt de bus est à seulement 250 m.

Appartement 6 pers de 40 m² environ : il se compose d'une kitchenette équipée, d'un séjour avec un canapé-lit gigogne, une chambre avec un lit double, une cabine avec 2 lits superposés, salle de bains, WC séparés. Loggia ou terrasse avec mobilier.

Le linge de lit est fourni.

Les loisirs au village

A votre disposition : Informations touristiques

Inclus : bibliothèque. Piscine. Prêt de jeux de société.
Accès Wifi à la réception et dans les appartements.

Les services avec participation : kit bébé, télévision, ménage de fin séjour, laverie.

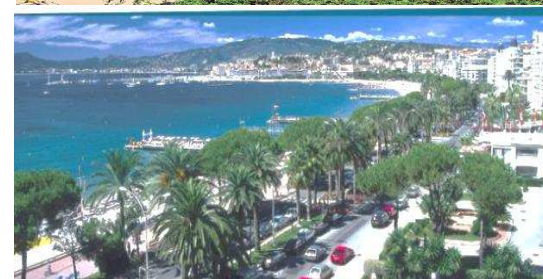
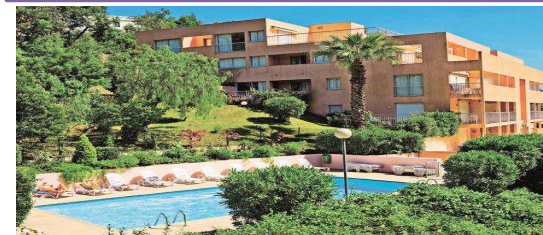
Activités disponibles sur la station ou à proximité : Tous commerces, bars, restaurants, boulangeries, sports nautiques, golf, tennis, casino...

A voir, à faire : Point de départ idéal pour découvrir l'arrière pays et la côte varoise
Découvrez les charmes d'une ville du sud bercée par la Méditerranée.
Flânez et déambulez dans les ruelles pittoresques du quartier du Suquet et terminez votre visite au pied de la colline où se trouve le vieux port de Cannes qui abrite de somptueux yachts mais aussi des barques de pêcheurs.

Menton, Monaco, Nice et l'Italie tout proche.

Patrimoine CAES

Résidence au calme
À 800 m des plages et de toutes commodités.
Piscine.



Tarifs par semaine de location
13 juillet au 24 août

Période 2024	Tarif
13/07 au 27/08	900€

FRAIS D'ANNULATION sur tarif avant subvention

De la réservation à moins de 30 jours : 30 €
29 jours à moins 15 jours : 25 %
14 jours à moins 5 jours : 75 %
Puis 100 %

Appartement

CAVALAIRE - Var

Patrimoine CAES

A 150 m de la plage face au port
Résidence calme,
Duplex spacieux avec terrasse.

Situé entre le Lavandou et Saint-Tropez, Cavalaire-sur-mer est apprécié pour sa plage de sable de 4 km, sa baie, son port de plaisance, les balades entre chemin des douaniers et forêt de mimosas, de pins et d'eucalyptus.

Hébergement

La résidence Maeva «Les Agaves» rénovée, de 2 bâtiments de 2 étages avec ascenseur, se situe face à la mer (plage de sable à 20 m, route à traverser). Les commerces et le port de plaisance sont à 300 m. La plupart des appartements bénéficient de la vue mer.

Appartement climatisé 2 pièces 4/5 pers environ 31 m² : Il est entièrement équipé d'un coin cuisine ouvrant sur le séjour, de 2 deux banquettes lits et 1 gigogne, d'une chambre avec lit double, salle de bain, WC séparés, terrasse, mobilier de jardin.

Appartement climatisé 2/3 pièces 6/7 pers environ 45 m² : Il est entièrement équipé d'un coin cuisine ouvrant sur le séjour, de 2 deux banquettes lits et 1 gigogne, d'une chambre avec lit double et coin cabine équipé d'un lit superposé, salle de bain et WC séparés. Terrasse, mobilier de jardin.

Le linge n'est pas fourni.

Les loisirs au village

A votre disposition : Informations touristiques, parking.

Les services avec participation : Location de kit bébé, ménage final, laverie.

Activités disponibles sur la station ou à proximité : Tous commerces.

Au sein de de la résidence ou en station, profitez de diverses activités sportives ou autres : Equitation, jet-ski, plongée, tennis, Golf.

A voir, à faire : Le Massif des Maures qui s'étend de Hyères à Saint-Raphaël.

L'intérieur, quant à lui, est morcelé par des vallées ombragées et des ravins sauvages.

Les îles d'Hyères appelées aussi les îles d'Or, véritables réserves botaniques (promenades en bateau) :

- Ile de Porquerolles
- Ile de Port Cros
- Ile du Levant, et son arête rocheuse de 8 km et entourée de falaises inaccessibles.



Tarifs par semaine de location 13 juillet au 10 août			
2 pièces 4/5 pers		2/3 pièces 6/7 pers	
Période 2024	Tarif	Période	Tarif
13/07 au 27/07	920€	13/07 au 27/07	1000€
27/07 au 10/08	920€		

FRAIS D'ANNULATION sur tarif avant subvention

De la réservation à moins de 30 jours : 30 €
29 jours à moins 15 jours : 25 %
14 jours à moins 5 jours : 75 %
Puis 100 %

Bungalow

GASSIN - Var



Site ombragé, camping animé et convivial.
Près de Saint Tropez.
Clubs enfants : 6 à 11 ans (juillet/août)

Situé dans le Golfe de Saint Tropez à 2 km des plages, sur la côte varoise, avec ses sentiers côtiers, ses ports, Gassin est resté un village typique tout près de saint Tropez.

Hébergement

Le village club camping Parc St James «Parc Montana» est situé dans un parc de 31 ha planté de chênes liège et de pins parasol, surplombant le Golfe de Saint-Tropez, juste au dessous du petit village de Gassin, à 3 km des plages.
Embellissement, aménagement paysagers et réfection des voiries en 2021

Bungalow climatisé 6/8 pers, 3 chambres, de 35 m2 environ : Il est équipé d'une cuisine complète avec réfrigérateur, d'un séjour avec canapé convertible 2 couchages, 2 chambres avec 2 lits simples et une chambre avec 1 lit double. Salle de bain avec douche, WC séparés. Terrasse semi couverte avec mobilier de jardin.

Le linge n'est pas fourni.

Les loisirs au village

A votre disposition : Informations touristiques,

Inclus : Clubs enfants : 6 à 11 ans (juillet/août), espace télévision, salle de jeux électronique, parking, Piscine chauffée, pataugeoire, **rénovation de l'espace aquatique** Fitness, musculation, terrain de sports, pétanque, ping-pong, aires de jeux sécurisées avec toboggan et balançoires, mur de tennis pour l'entraînement, solarium avec transats et parasols.

Nouveau un terrain de paddle-tennis. Animations pour les petits et les grands en journées et en soirées. Espace disco.

Les services avec participation : Bar, restaurant, épicerie, plats à emporter, snack, tennis, location de vélos, salon de coiffure, laverie, borne Internet et accès Wifi

Activités disponibles sur la station ou à proximité : Tous commerces.

A voir, à faire : Gassin et ses vieilles rues, Ramatuelle, Saint-Tropez, toute la côte varoise. Golf, centre équestre, planche à voile, plongée, sports nautiques.



**Tarifs par semaine de location
08 juin au 28 septembre**

Période 2024	Tarif	Période	Tarif
08/06 au 15/06	300€	13/07 au 31/08	750€
15/06 au 22/06	400€	31/08/ au 07/09	450€
22/06 au 06/07	450€	07/09 au 28/09	400€
06/07 au 13/07	640€		

FRAIS D'ANNULATION sur tarif avant subvention

De la réservation à moins de 30 jours : 30 €
29 jours à moins 15 jours : 25 %
14 jours à moins 5 jours : 75 %
Puis 100 %

Appartement

HYERES-PORT - Var

Située à 15 km à l'est de Toulon, à 84 km de Marseille et 50 km de Saint-Tropez, la ville de Hyères offre à ses visiteurs un coin de Provence préservé au pied du Massif des Maures bordé par la Méditerranée.

Hébergement

La résidence Maeva « Hyères Port » de 5 étages avec ascenseurs est située entre le port et l'hippodrome, à 50 m des commerces et à 150 m de la plage.

Appartement duplex 6 pers de 40 m² environ : il dispose au rez-de-chaussée, d'une kitchenette bien équipée, d'un séjour avec un lit banquette plus un lit mural, d'une cabine avec 2 lits superposés, salle de bain avec WC, à l'étage une chambre avec un lit double.

Terrasse avec mobilier de jardin.

Le linge de lit est fourni.

Les loisirs au village

A votre disposition : Informations touristiques.

Inclus : Prêt fer à repasser, sèche cheveux, jeux de société, télévision.

Les services avec participation : Bar, laverie, kit bébé, ménage de fin séjour, borne Internet et accès Wifi.

Activités disponibles sur la station ou à proximité : Tous commerces à 100 m, golf, centre équestre, activités nautiques, tennis, centre de thalassothérapie international sur la plage de la Capte, stages sportifs, clubs enfants.

A voir, à faire : La vieille ville médiévale de Hyères avec la place Massillon, l'église romane Saint-Louis, le parc Saint-Bernard, les ruine du Château, le Musée municipal, le jardin Olbius Riquier, la Tour Saint-Blaise. La route du sel qui rejoint la plage de l'Almanarre, idéale pour les balades à vélo ou à pied.

Patrimoine CAES

A 150 m de la plage face au port
Résidence calme,
Duplex spacieux avec terrasse.



Tarifs par semaine de location
16 au 31 juillet

Période 2024	Tarif
16/07 au 31/07	850€

FRAIS D'ANNULATION sur tarif avant subvention

De la réservation à moins de 30 jours : 30 €
29 jours à moins 15 jours : 25 %
14 jours à moins 5 jours : 75 %
Puis 100 %

Chambre

LES ISSAMBRES - Var

Pension complète



Partenariat avec le CSE de PCUK

Village club animé, face à la mer
Plage à 250 m
Espace bien-être en libre accès
Piscine extérieure chauffée
Clubs enfants : 1 à 17 ans (juillet/août)

Entre le massif des Maures et de l'Esterel, Roquebrune-sur-Argens réunit sous l'azur provençal, les charmes de la campagne, de la vie balnéaire et d'un village millénaire. Sur sa façade maritime, les Issambres déroulent 8 km de criques et de sable fin. Un paradis pour les plaisirs nautiques et la découverte de l'arrière-pays varois.

Hébergement

Le village club Cap Vacances «La Gaillarde» rénové, est adossé aux collines des Maures et fait face à la mer. En balcons, il domine la côte, offrant une vue incomparable sur le littoral. Son accès privilégié à la plage en fait un village " les pieds dans l'eau "

Chambre rénovée 2 ou 4 pers : elle dispose d'une douche et toilettes séparées. Pour votre confort : mini réfrigérateur, ventilateur tropical. Loggia ou balcon pour la plupart.

Le linge est fourni.

La Table : Restaurant intérieur et extérieur avec terrasse panoramique offrant avec vue sur la mer. Buffets à volonté avec des spécialités du Sud : salade niçoise, cuisine aux herbes de Provence, l'aïoli, vins compris. Pique-niques sur demande.

Les loisirs au village

Inclus : Clubs enfants : 1 à 17 ans (juillet/août), prêt de livres et de jeux de société, Piscine et pataugeoire avec vue sur mer, aire de jeux pour enfants, terrain multisports. Animations pour les petits et les grands en journées et en soirées.

Les services avec participation : Bar, buanderie.

Activités disponibles sur la station ou à proximité : tous commerces.

A voir, à faire : Excursions de journée ou 1/2 journée, ou sorties en mer, pour découvrir les paysages, les traditions artisanales et oléicoles (culture d'huile d'olive). Activités nautiques et plongée sous-marine au port des Issambres. Golf à Roquebrune. Centre Thalassothérapie à 5 min en voiture (tarifs préférentiels).



Tarifs par semaine par personne
en pension complète et chambre double
13 avril au 31 août

Période 2024	Adulte	11 à 13*	6 à 10*	2 à 5 *	- 2ans
13/04 au 27/04	458€	412€	366€	229€	gratuit
27/04 au 15/06	420€	378€	336€	210€	gratuit
15/06 au 22/06	458€	412€	366€	229€	gratuit
22/06 au 29/06	484€	436€	387€	242€	gratuit
29/06 au 06/07	520€	468€	416€	260€	gratuit
06/07 au 13/07	624€	562€	518€	324€	gratuit
13/07 au 27/07	647€	582€	518€	384€	gratuit
27/07 au 10/08	708€	637€	566€	354€	gratuit
10/08 au 17/08	686€	617€	549€	343€	gratuit
17/08 au 24/08	582€	524€	486€	291€	gratuit
24/08 au 31/08	563€	507€	450€	282€	gratuit

Plafond 100€ par jour et par pers

FRAIS D'ANNULATION sur tarif avant subvention

De la réservation à moins de 45 jours : 5 %
44 jours à moins 31 jours : 30%
30 jours à moins 16 jours : 60 %
15 jours à moins 8 jours : 80 %
Puis 100 %

Mobil-home

LES ISSAMBRES - Var



Partenariat avec le CSE de PCUK

Village club animé, face à la mer
Plage à 250 m
Espace bien-être en libre accès
Piscine extérieure chauffée
Clubs enfants : 1 à 17 ans (juillet/août)

Entre le massif des Maures et de l'Estérel, Roquebrune-sur-Argens réunit sous l'azur provençal, les charmes de la campagne, de la vie balnéaire et d'un village millénaire. Sur sa façade maritime, les Issambres déroulent 8 km de criques et de sable fin. Un paradis pour les plaisirs nautiques et la découverte de l'arrière-pays varois.

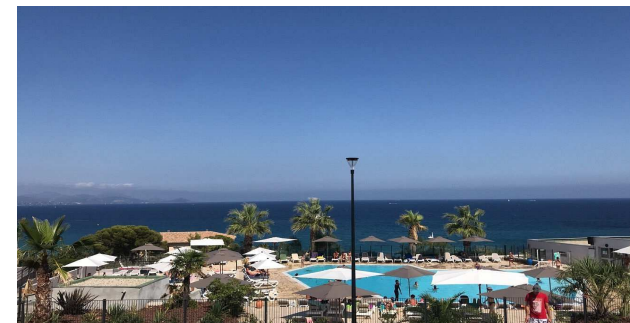
Hébergement

Le village club Cap Vacances «La Gaillarde» rénové, est adossé aux collines des Maures et fait face à la mer, en balcon, il domine la côte, offrant une vue incomparable sur le littoral. Son accès privilégié à la plage en fait un village " les pieds dans l'eau "

Mobil home climatisé 2 pièces 6 pers : kitchenette équipée salon avec banquette lit, plus 4 couchages, salle de bain,.

Terrasse avec mobilier de jardin

Le linge de lit est fourni



Les loisirs au village

Inclus : Clubs enfants : 1 à 17 ans (juillet/août), prêt de livres et de jeux de société, Piscine et pataugeoire avec vue sur mer, aire de jeux pour enfants, terrain multisports.

Animations pour les petits et les grands en journées et en soirées.

Les services avec participation : Bar, restaurant buanderie

Activités disponibles sur la station ou à proximité : tous commerces.

A voir, à faire : Excursions de journée ou 1/2 journée, ou sorties en mer, pour découvrir les paysages, les traditions artisanales et oléicoles (culture d'huile d'olive). Activités nautiques et plongée sous-marine au port des Issambres. Golf à Roquebrune. Centre Thalassothérapie à 5 min en voiture (tarifs préférentiels).

FRAIS D'ANNULATION sur tarif avant subvention

De la réservation à moins de 45 jours : 5 %

44 jours à moins 31 jours : 30%

30 jours à moins 16 jours : 60 %

15 jours à moins 8 jours : 80 %

Puis 100 %

Tarifs par semaine de location 13 avril au 28 septembre

Période 2024	Tarif	Période	Tarif
13/04 au 04/05	520€	13/07 au 27/07	1271€
04/05 au 15/06	423€	27/07 au 10/08	1293€
15/06 au 22/06	578€	10/08 au 17/08	1304€
22/06 au 29/06	784€	17/08 au 24/08	1150€
29/06 au 6/07	1035€	24/08 au 31/08	1111€
06/07 au 13/07	1250€	31/08 au 28/09	423€

Chambre

MARSEILLE - La Belle de Mai Pension complète



Ville d'art et de culture, Marseille a plus d'une merveille à vous faire partager. Avec ses 26 siècles d'existence, elle conjugue tradition et modernité. La ville reste profondément marquée par son passé et exhume sans cesse les vestiges de toutes les cités qui se sont superposées au fil des siècles. Dépaysement absolu, une bouffée d'oxygène. Imaginez des criques aux eaux turquoises, des calanques somptueuses surplombant la mer, des petits ports de pêche véritables havres de paix, des plages, des îles, des collines sur les pas de Pagnol... Vous êtes ici, à Marseille

Hébergement

La résidence Villages Clubs du Soleil «La Belle de Mai» est située au centre de Marseille au cœur d'un parc arboré.

Chambre 2 et 4 pers tout confort : avec douche, WC, téléphone, télévision, bouilloire, Wifi, climatisation. Ménage une fois par semaine.

Linge de toilette fourni et lits faits à l'arrivée.

Restauration : Pension complète du dîner du jour d'arrivée au petit déjeuner du jour de départ. Vin aux repas compris. Restauration en buffet à volonté.

Diners thématiques et spécialités provençales. Possibilité de pique-nique à emporter.

Les loisirs au village

Inclus : Clubs enfants de 3 mois à 18 ans, selon périodes.

Espace détente avec sauna, hammam et bains à remous, piscine extérieure chauffée.

Activités sportives : salle de cardio-training avec appareils.

Programme de découvertes touristiques. Soirées et spectacles

Marseille City Pass inclus : transport RTM et sites touristiques.



Villages Clubs du Soleil propose une assurance Multirisque supplémentaire (à souscrire lors de votre réservation) couvrant sous certaines conditions les frais d'annulation



Tarifs 2023 par semaine et par personne en chambre double					
Dates	Adulte	12 à -18 ans*	6 à -12 ans*	2 à -6 ans*	4 mois à -2 ans*
23/06 au 07/07	540€	378€	270€	gratuit	gratuit
07/07 au 14/07	662€	596€	515€	496€	294€
14/07 au 21/07	662€	596€	496€	464€	265€
21/07 au 28/07	716€	644€	557€	536€	318€
28/07 au 11/08	734€	661€	571€	550€	326€
11/08 au 18/08	734€	661€	550€	514€	293€
18/08 au 25/08	707€	636€	530€	495€	283€
25/08 au 01/09	608€	547€	455€	426€	243€

*Partageant la chambre des adultes

FRAIS D'ANNULATION sur tarif avant subvention

De la réservation à moins de 45 jours : 5 %

de 44 jours à moins 30 jours : 25 %

De 29 jours à moins 10 jours : 50 %,

Puis 100 %

Appartement Chambre

COURONNE PLAGE – Bouches- Du Rhône Demi-pension

En Méditerranée, découvrez les charmes de la Côte Bleue. Le sable doré de la plage de La Couronne, station balnéaire et touristique. A portée de la Camargue, de Marseille ou des Alpilles et des Baux De Provence, ambiance Méditerranée assurée!

Hébergement

Le village Vacances Tramontane « Pescadou » est posé sur la plage, à quelques mètres à peine des premières vagues. Au fond d'une anse abritée, la plage du Verdon, la plus grande de la Côte Bleue, propose tous les agréments.

Appartement côté pins 2 pièces 4 pers de 30 m² environ : il se compose d'une kitchenette, une pièce avec un grand lit, une mezzanine avec 2 lits simples, salle de douche, WC,

Repas servis en buffet ou à l'assiette.

Le linge de lit, de toilette sont fournis.

Plafond 100€ par jour et par pers

Les loisirs au village

A votre disposition : Informations touristiques. Salon/bibliothèque.

Inclus : pendant les vacances scolaires, animations en journée (découverte de la Provence, activités sportives et ludiques...) et en soirée (soirées festives, soirée grands jeux, "soirée du Capitaine", "Soirée Marseillaise"...). Beach-volley, pétanque...

Les services avec participation : bar, laverie, kit bébé.

Activités disponibles sur la station ou à proximité : tous commerces

A voir, à faire : Activités nautiques, pêche, équitation, VTT, randonnées. Stes Maries de la Mer, Marseille, Baux de Provence, Alpilles, Martigues, Cassis.



Les pieds dans l'eau, Pas de route à traverser

Au calme, à l'ombre des Pins

Clubs enfants : 6 à 11 ans (juillet/août)

Club ados : 12 à 17 ans.



Tarifs 2024 par semaine et par personne en chambre double

Dates	Adulte	6 à -10 ans*	3 à 5 ans*
07/07 au 14/07	448€	357€	266€
14/07 au 21/07	616€	490€	371€
21/07 au 28/07	637€	511€	385€
28/07 au 18/08	658€	525€	392€
18/08 au 25/08	588€	469€	350€
25/08 au 01/09	567€	455€	343€



FRAIS D'ANNULATION sur tarif avant subvention

De la réservation à moins de 60 jours : 31 €

De 59 jours à moins 45 jours : 30 %

44 jours à moins 30 jours : 50 %

29 jours à moins 15 jours : 75 %

Puis 100 %



PUGET-SUR-ARGENS - Var

Puget-sur-Argens se trouve au nord de Fréjus et de la vallée de l'Argens qui sépare les deux chaînes de montagnes principales : le Massif des Maures et les montagnes rouges de l'Estérel, tout près de Fréjus et de Saint-Raphaël, stations appréciées par les amoureux des plaisirs de la mer, de la vie animée et noctambule, des vacances pleines de vie.

Hébergement

Le village club Parc St James «Oasis Village» est situé au cœur d'un espace naturel de 42 ha de pins et de chênes. Au cœur du village, une grande place conviviale regroupe activités et boutiques. Plage de Fréjus à 10 km.

Bungalow climatisé 6/8 pers, 3 chambres, de 35 m2 environ : séjour avec canapé convertible 2 couchages, 2 chambres avec 2 lits simples et une chambre avec 1 lit double. Salle de bain avec douche, WC séparés. Terrasse semi couverte avec mobilier de jardin,.

Le linge n'est pas fourni.

Les loisirs au village

A votre disposition : Informations touristiques, **Inclus** : Clubs enfants : 3 à 12 ans (juillet/août), borne Internet et accès Wifi, espace télévision, salle de jeux électronique, parking. Une superbe piscine chauffée de + de 500 m², un espace aquatique ludique avec une piscine à contre courant et une piscine à vagues, tennis, pétanque, ping-pong, aires de jeux avec toboggan et balançoires, mini golf, discothèque.

Animations pour les petits et les grands en juillet-août

Les services avec participation : Bar terrasse, supérette, restaurant, dépôt de pain, plats à emporter, snack, tennis, location de vélos, salle de sport, laverie, boutiques...

Activités disponibles sur la station ou à proximité : Tous commerces.

Grande zone commerciale à 5 km. ballades en mer.

A voir, à faire : Les ruines romaines de Fréjus, le musée archéologique et historique à Roquebrune-sur-Argens, Aquatica le parc magique à Fréjus, Saint-Raphaël et toute la côte varoise.

En Juillet, Fête de la Saint-Jacques à Puget-sur-Argens.

Patrimoine CAES

Site ombragé, camping animé et familial, grand espace aquatique ludique. Clubs enfants : 3 à 12 ans (juillet/août)



Tarifs par semaine de location
08 juin au 28 septembre

Période 2024	Tarif	Période	Tarif
08/06 au 15/06	300€	13/07 au 31/08	750€
15/06 au 22/06	400€	31/08/ au 07/09	450€
22/06 au 06/07	450€	07/09 au 28/09	400€
06/07 au 13/07	640€		

FRAIS D'ANNULATION sur tarif avant subvention

De la réservation à moins de 30 jours : 30 €
29 jours à moins 15 jours : 25 %
14 jours à moins 5 jours : 75 %
Puis 100 %

Appartement



SAINT - AYGULF - Var

A 5mn à pied du centre
Plage à 400m
Résidence familiale et calme

Situé à mi-chemin entre Saint-Tropez et Cannes, à quelques km de Fréjus, de Saint-Raphaël et de Sainte-Maxime. Vous y découvrirez tour à tour de grandes plages de sable fin, de petites criques et de pittoresques calanques rocheuses.

Hébergement

La résidence Tramontane «les Gémeaux» clôturée, se situe au cœur du village de Saint-Aygulf à 5 min à pied du centre et de son marché provençal et à 400 m d'une plage de sable fin.

Appartement rez-jardin climatisé «3 pièces 6 pers» : il se compose d'une kitchenette bien équipée, séjour avec convertible 2 couchages, une chambre avec un grand lit, mezzanine avec fenêtres ou coin nuit séparé du séjour avec une porte accordéon ou cabine avec lit 2 pers ou 2 lits simples. Salle d'eau, WC séparés. Terrasse avec mobilier de jardin.

Le linge de lit est fourni.

Les loisirs au village

A votre disposition : Informations touristiques, accès Wifi à l'accueil. Parking.

Inclus : Piscine extérieure non chauffée, pataugeoire enfant, court de tennis, boulodrome...

Les services avec participation : Buanderie, kit bébé, ménage de fin de séjour, parking privé.

Activités disponibles sur la station ou à proximité : Tous commerces.

A voir, à faire : Partez à la découverte, étangs, criques sauvages, ravissantes petites plages de sable fin, le golfe de Saint-Tropez, Fréjus, Saint-Raphaël, l'arrière-pays par Roquebrune-sur-Argens vers les gorges du Verdon. Les activités nautiques...



Tarifs par semaine de location 06 juillet au 31 août

Période 2024	Tarif	Période	Tarif
06/07 au 13/07	900€	03/08 au 24/08	1050€
13/07 au 03/08	1000€	24/08 au 31/08	900€

FRAIS D'ANNULATION sur tarif avant subvention

De la réservation à moins de 60 jours : 31 €
59 jours à moins 45 jours : 30 %
44 jours à moins 30 jours : 50%
29 jours à moins de 15 jours : 75%
Puis 100%

Mobil-Home

SAINT CYR-SUR-MER - Var



Entre Bandol et La Ciotat, dans le Var, St Cyr-sur-Mer est une petite station balnéaire attachée à la protection de son environnement et aux traditions provençales. Ses ports, ses calanques, ses plages feront le bonheur des familles et des amateurs de littoral.

Hébergement

Le village camping club Gaia «Les Dauphins» est situé à seulement 900 m de la plage. s'étendant au sein d'une pinède de 6 ha. La destination idéale pour les amoureux de la nature en quête de quiétude

Mobil-home 3 chambres 6 pers, de 32 m2 environ : séjour avec coin cuisine équipée avec frigo-congélateur, micro-ondes, grille-pain, bouilloire électrique, cafetière et et lave-vaisselle, TV et climatisation. Sanitaire complet, WC séparé. Terrasse, salon de jardin et bains de soleil.

Le linge n'est pas fourni.

Les loisirs au village

A votre disposition : Informations touristiques, bibliothèque, WIFI à l'accueil, Parking
Prêt de kit bébé sur demande.

Inclus : Piscine extérieure chauffée avec pataugeoire, tables de ping-pong, terrain de jeux, terrain de volley, terrain de pétanque. Espace d'animations en plein air, soirées à thème et spectacles.
Animations pour les petits et les grands en juillet-août

Les services avec participation : bar intérieur et extérieur, restaurant, dépôt de pain, plats à emporter, laverie, boutiques...

Activités disponibles sur la station ou à proximité : tous commerces.

A voir, à faire : parachute ascensionnel, cerf-volant, accrobranche, randonnées pédestres ou à vélo... Ne manquez pas de visiter Cassis et ses calanques, le massif de la Sainte-Baume ou encore La Ciotat. Passez par le port et imprégnez-vous de l'ambiance animée qui y règne ! VTT, roller, randonnées pédestres dans les pinèdes et les massifs montagneux alentours, golf, parc zoologique il y en a pour tous les goûts !

Environnement privilégié
Grand espace aquatique.
Clubs enfants : 3 à 17 ans (juillet/août)



Tarifs par semaine de location 06 juillet au 31 août

Période 2024	Tarif	Période	Tarif
06/07 au 13/07	850€	24/08 au 31/08	1250€
13/07 au 24/08	1300€		

FRAIS D'ANNULATION sur tarif avant subvention

De la réservation à moins de 30 jours : 30 €
29 jours à moins 15 jours : 25 %
14 jours à moins 5 jours : 75 %
Puis 100 %

Appartement SAINT - MANDRIER - Var



Les pieds dans l'eau ! Plage à 20 m
Accès direct à la plage
Résidence familiale et animée

Située sur la presqu'île de Saint-Mandrier. Dans la région la plus ensoleillée de France et en bordure de la mer Méditerranée, vous découvrirez tout le charme de la Côte d'Azur.

Hébergement

La résidence Neméa «Le Cap Azur» cette résidence climatisée ouvre sur un patio paysagé. Idéalement située à 20 m de la plage.

Appartement climatisé 2 pièces 4 pers : il se compose d'une kitchenette bien équipée, un séjour avec canapé-lit 2 couchages, une chambre avec grand lit, toilettes séparées, salle de bain avec baignoire.

Appartement cabine climatisé 6 pers : Grand séjour avec canapé lit 2 couchages, toilettes séparées, 1 chambre avec un grand lit, une petite chambre avec lits superposés (Les logements adaptés pour personnes à mobilité réduite sont de plain-pied). Télévision incluse. Terrasse ou balcon avec mobilier du jardin.

Le linge de lit est fourni.

Les loisirs au village

A votre disposition : Informations touristiques, accès Wifi à l'accueil.
Prêt de lit bébé (selon disponibilité).

Inclus : Piscine extérieure, piscine intérieure chauffée, bains à remous, sauna, salle de gym, table de ping-pong, local à vélo.

Les services avec participation : Service petit déjeuner, accès Internet dans le logement, laverie, forfait ménage. Cabine de massage

Parking obligatoire en supplément

Activités disponibles sur la station ou à proximité : Tous commerces

A voir, à faire : Partez à la découverte des îles de Porquerolles, du Levant, Port- Cros et de la légende des « Deux frères » au large des Sablettes. De Bandol à la presqu'île de Hyères, de l'autre côté de Toulon. Enfin le téléphérique du Mont Faron qui surplombe la ville de Toulon. Les Calanques de Cassis et de Marseille. Planche à voile, pédalos, pêche, plongée sous-marine, canoë-kayak, paddle, jet-ski



Tarifs par semaine de location 10 juin au 09 septembre

Période 2024	2 pièces 4 pers	3 pièces 6 pers
08/06 au 15/06	608€	680€
15/06 au 22/06	676€	744€
22/06 au 29/06	761€	829€
29/06 au 06/07	846€	935€
06/07 au 13/07	1216€	1403€
13/07 au 20/07	1313€	1517€
20/07 au 27/07	1488€	1670€
27/07 au 24/08	1607€	1781€
24/08 au 31/08	1216€	1403€
31/08 au 07/09	412€	510€

FRAIS D'ANNULATION sur tarif avant subvention

De la réservation à moins de 30 jours : 30 €
29 jours à moins 15 jours : 25 %
14 jours à moins 5 jours : 75 %
Puis 100 %

Appartement

SAINT-RAPHAEL - Var



Patrimoine CAES

Résidence familiale au calme avec piscine.
Appartements rénovés
A proximité du centre ville et du port

Saint-Raphaël possède un emplacement idéal, d'un côté la mer avec ses plages de sable ou de galets, ses calanques, ses petites criques bien cachées...De l'autre, la rade d'Agay ouvre la voie vers le massif de l'Esterel, site classé exceptionnel, connu notamment pour ses roches rouges et ses collections de plantes méditerranéennes, le Massif de l'Esterel offre un paysage magnifique aux randonneurs.

Hébergement

La résidence Maeva «La Corniche d'Or», composée de petits immeubles de 2 étages est située dans un cadre verdoyant, à 300 m d'une petite crique, à 500 m des premiers commerces et du port de plaisance. Gare TGV à 2,5 km et à 3 km de la grande plage.

Tous les appartements ont été rénovés avec beaucoup de goût

Appartement 2 pièces, 5 pers, en rez-de-jardin de 42 m² environ : il se compose d'une kitchenette équipée (plaques chauffantes, réfrigérateur, four, lave vaisselle), d'un salon avec 3 couchages, d'une chambre avec deux couchages, salle de bains et WC séparés.

Terrasse avec salon de jardin.

Duplex 6 pers de 65 m² environ : kitchenette équipée, séjour (2 couchages) + alcôve, un lit superposé, salle de bains, WC séparés, balcon. A l'étage : une chambre avec 2 couchages, salle d'eau, WC séparés. Balcon, salon de jardin.

Le linge de lit est fourni.

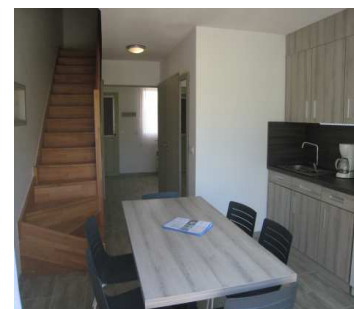
Les loisirs au village

A votre disposition : Informations touristiques, bibliothèque. Salle de jeux, piscine, terrain de pétanque, parking découvert.

Les services avec participation : Buanderie, kit bébé, forfait ménage.

Activités disponibles sur la station ou à proximité : Tous commerces. Bars, restaurants, boulangeries, sports nautiques, golf, tennis, casino...

A voir, à faire : Les îles d'Hyères, les réserves botaniques, le Parc aquatique et zoologique de Fréjus, excursions en bateau vers Saint-Tropez et vers les calanques des Roches Rouges, le massif des Maures, le massif de l'Esterel, la cité lacustre de Port Grimaud, la Basilique Notre-Dame de la Victoire, le Jardin Bonaparte ou encore le Musée Archéologique, le Vieux Port...



Tarifs par semaine de location 22 juin au 15 septembre			
Appartement 2 pièces 5 pers		Appartement Duplex 6 pers	
Période 2024	Tarif	Période	Tarif
22/06 au 06/07	550€	17/08 au 31/08	950€
06/07 au 20/07	800€		
20/07 au 18/08	850€		
01/09 au 15/09	550€		

FRAIS D'ANNULATION sur tarif avant subvention

De la réservation à moins de 30 jours : 30 €
29 jours à moins 15 jours : 25 %
14 jours à moins 5 jours : 75 %
Puis 100 %