



# Les nouveaux dispositifs et outils au service de notre science

par

**Damien ROUSSET**

Directeur général délégué à l'administration



## Les nouveaux dispositifs et outils au service de notre science

1. Systèmes d'information

2. Ressources humaines

3. Finances



# Les nouveaux dispositifs et outils au service de notre science

## 1. Systèmes d'information

### 1.1 InsermLab

### 1.2 Cloud Inserm



## InsermLab

Le Portail des structures de l'Inserm

# Quel objectif ?

Donner une vue à 360° de l'activité de recherche de nos laboratoires :

- Personnels & équipes
- Gestion du cycle de vie de l'unité
- Description liminaire de l'activité de recherche de l'unité, des équipes et indexations par thématiques disciplinaires et sous-disciplinaires
- Projets et programmes de recherche
- Production scientifique (publications)
- Données financières, coopérations internationales, etc...

# Périmètre de l'application (1)

## Périmètre de la V1 (en ligne actuellement)

- **Référentiel des structures et des personnes** : unités, équipes, personnels
  - **Annuaire des personnels INSERM** (ouvert à toutes les personnes disposant d'un mail INSERM)
  - **Une mise à jour mensuelle automatique des personnels payés par l'INSERM... et à tout moment pour les autres personnels** (mise à jour réalisées par la voie des Directeurs d'Unité ou leurs délégués)
- Voir le stand InsermLab présent sur la journée des directeurs d'unité

# Périmètre de l'application (2)

## Périmètre de la V2 (roadmap en cours de définition)

- **Publications** (intégration et accès aux publications Inserm par structures, équipes et personnes)
- **Données financières** (dotations Inserm, autres tutelles, ressources propres...)
- **Fonctionnalités de recherches personnalisées**
- **Exports de données personnalisées**
- **API** : mise à disposition des données InsermLab pour d'autres SI (portail des APP, HCERES...)

# Philosophie du projet

Le principe c'est : « **dites-le nous une seule fois** »

InsermLab doit nous permettre :

- D'éviter la démultiplication des saisies administratives (EVA, GAIA, Ariane...)
- De répondre aux enquêtes du Ministère ou de nos partenaires institutionnels sans interroger les laboratoires
- De répondre à des questions ponctuelles sur les laboratoires et réaliser des études/analyses utiles au pilotage de l'établissement (ex : requête sur une thématique de recherche donnée)





## Les nouveaux dispositifs et outils au service de notre science

### 1. Systèmes d'information

#### 1.1 InsermLab

#### 1.2 Cloud Inserm



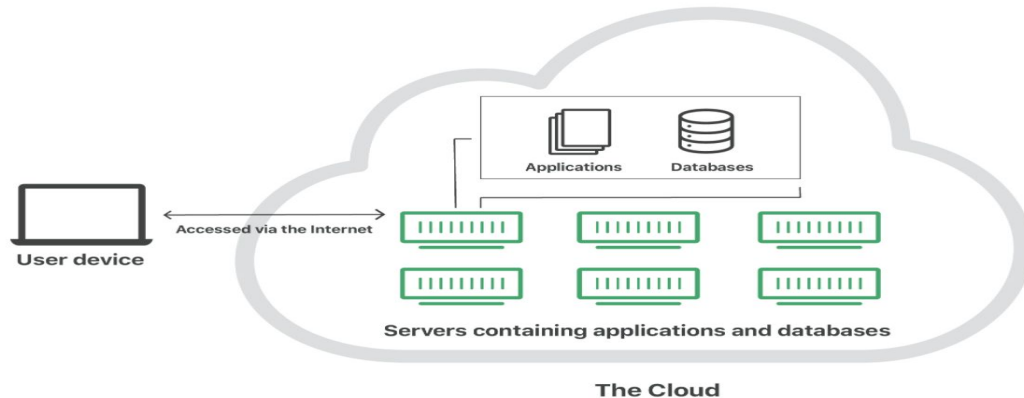
## Cloud Inserm

Des services et des capacités de stockage et de calcul accessibles et optimisés pour nos chercheurs

# Qu'est ce que le CLOUD Inserm ?

Des serveurs accessibles sur Internet, des logiciels et des bases de données qui fonctionnent sur ces serveurs, du stockage massif, des capacités de calcul.

Les serveurs sont hébergés au sein de datacenters labellisés MESRI répartis sur le territoire national (aujourd'hui Montpellier/Lognes/Toulouse... à venir Strasbourg)



# Quel intérêt ?

Les utilisateurs Inserm n'ont plus à gérer de serveurs physiques, ni même à exécuter des traitements informatiques ou à installer des applications sur leurs propres équipements.

Le maintien en condition opérationnelle, l'exploitation des ressources informatiques (infrastructures serveurs, réseau et logiciels) et la sécurité, sont assurés par le DSI à coûts réduits.

Les investissements bénéficieront au plus grand nombre.

**A noter :** Les serveurs ne sont pas physiques mais virtuels (numériques)

# Un CLOUD Inserm au service de quelle stratégie ?

- Pour faire du BIG DATA et de l'IA au bénéfice de la recherche biomédicale... grâce aux technologies embarquées
- Pour intégrer et traiter les données sensibles : le CLOUD Inserm sera en partie HDS
- Pour déployer des solutions logicielles accessibles via des bulles sécurisées
- Pour disposer de capacités de calcul

## Où en sommes-nous ?

Nous avons capitalisés sur de grands projets nationaux qui nécessitaient des services cloud pour développer l'infrastructure, acquérir les compétences : France Cohortes, la phase1 du Collecteur Analyseur de Données (CAD) du plan France Médecine Génomique, le projet Emergen.

Nous avons commencé à investir dans les datacenters en région pour y disposer de capacité de stockage et de calcul :

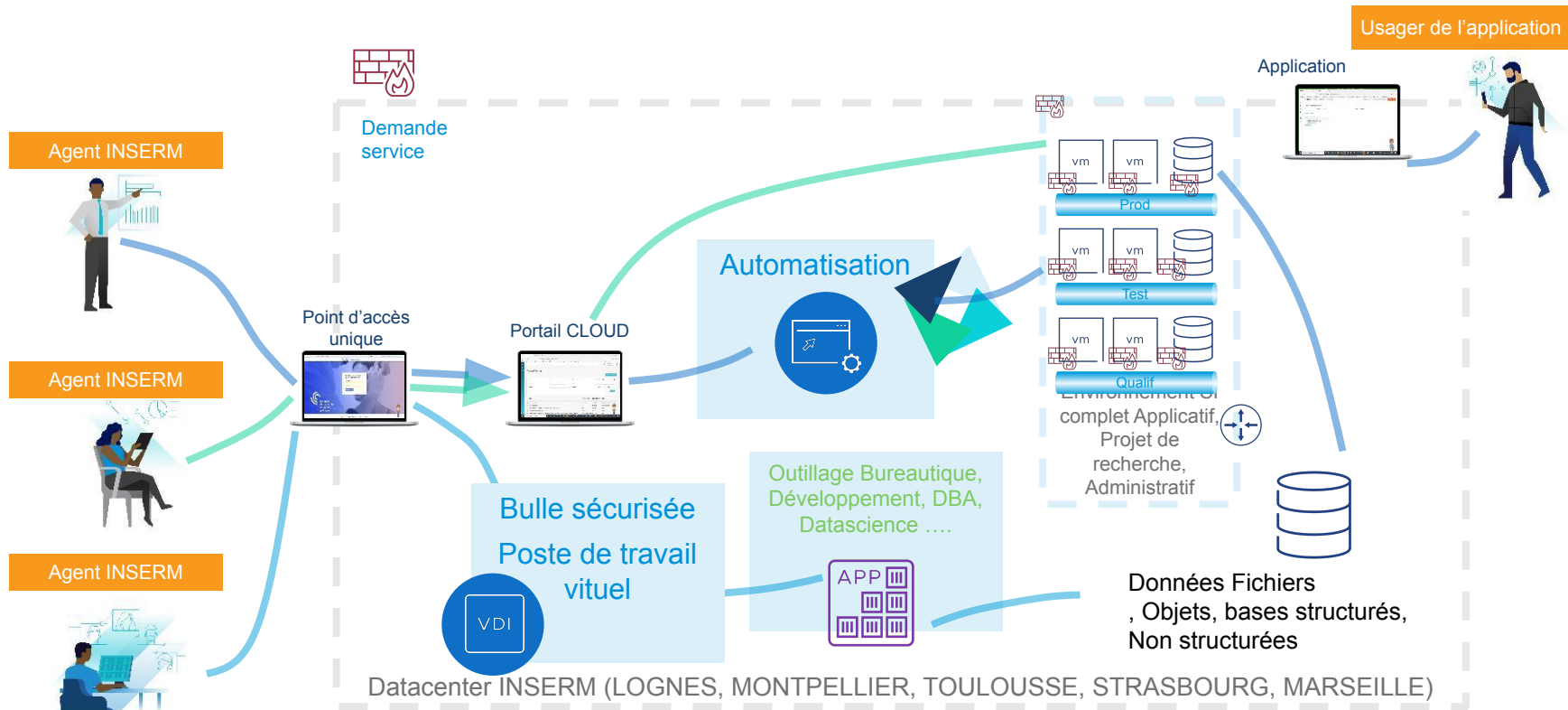
- 1,4 M€ investis en deux ans (2020-2021)
- Déjà 3 conventions passées avec les partenaires universitaires : Lognes, Montpellier, Toulouse)

Techniquement nous sommes prêts

# Ce qui est devant nous

- Définir un modèle économique : des capacités min. mises à disposition de chaque chercheur ? À quelles conditions débloquer des capacités supplémentaires (stockage ou calcul) ?
- Intégrer le coût du service dans nos réponses aux appels à projet
- Compte tenu des capacités limitées, réguler la demande et définir un processus d'arbitrage
- Le cas échéant, définir une politique de « débordement » (recours aux solutions de cloud souverain préconisées par la DINUM)

# Un portail d'accès unique aux services <https://services.inserm.fr>







## Les nouveaux dispositifs et outils au service de notre science

1. Systèmes d'information

2. Ressources humaines

3. Finances



## Les nouveaux dispositifs et outils au service de notre science

1. Systèmes d'information
2. Ressources humaines
3. Finances



## Les nouveaux dispositifs et outils au service de notre science

### 2. Ressources humaines

#### 2.1 Parité et égalité professionnelle

#### 2.2 Impacts RH de la LPR



## Parité et égalité professionnelle

Un plan d'action encore en cours de déploiement... dont on attend des effets concrets

# Rappel

Un plan d'action adopté il y a un an... qui s'articule autour de 4 grands axes :

**Axe 1** – Initier une action institutionnelle collective et opérationnelle

**Axe 2** – Créer les conditions d'un égal accès aux responsabilités et évolutions de carrière

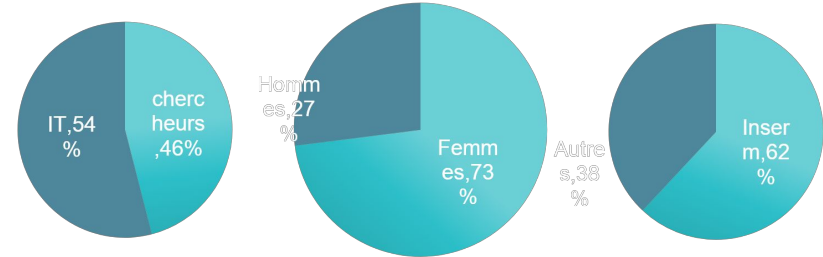
**Axe 3** – Améliorer l'articulation des temps de vie et mieux accompagner la parentalité

**Axe 4** – Lutter contre les discriminations, le sexisme et les violences sexuelles y compris LGBTQ+

# Quelques actions emblématiques (1)

- Constituer un réseau parité et égalité professionnelle qui porte et relaie les actions du plan auprès de toute la communauté Inserm

Ce réseau est en cours de déploiement... mais seulement 30% des unités disposent à ce jour d'au moins un correspondant : l'effort doit être poursuivi



## Quelques actions emblématiques (2)

- Afficher largement notre politique en faveur de l'égalité professionnelle

Déploiement d'un kit de communication pédagogique partout dans les laboratoires et les services de l'Inserm

### Biais de genre

Contre les biais inconscients, qui peuvent entraver l'essor d'une carrière, la diversité et la créativité des équipes :

- en instituant la parité dans les instances de l'Inserm,
- en sensibilisant notre communauté aux notions de genre et de discrimination.



The illustration shows a group of diverse people in a meeting. On the left, a man in a blue uniform and a woman in a blue uniform are shaking hands. In the center, a woman in a black top and a man in a blue uniform are standing. On the right, a woman in a black top and a man in a blue uniform are sitting in a wheelchair. The background is a light blue gradient.

 Inserm

### Invisibilisation

Éviter les stéréotypes de genre dans ses communications, encourager une représentation paritaire dans les médias, et soutenir les colloques et les séminaires qui prévoient une proportion équilibrée de femmes et d'hommes parmi les participants, pour une meilleure visibilité des femmes dans l'espace public.



The illustration shows a group of people sitting around a table in a meeting. A spotlight is shining on them from above, and a pair of glasses is floating in the air above the group. The background is a light blue gradient.

 Inserm

### Parentalité

Soutenir les mères et les pères, seuls ou en couple, par des mesures destinées à favoriser une articulation harmonieuse des temps de vie.



The illustration shows a woman in a blue coat holding a child, and a man in a blue coat holding a child. They are standing in a room with a window. The background is a light blue gradient.

 Inserm

### Protection

Accompagner les victimes, renforcer le dispositif de signalement, prévenir et combattre toutes les discriminations, les violences sexuelles et sexistes y compris LGBTQ+, considérées par l'Inserm comme un risque professionnel majeur.



The illustration shows a person in a blue coat being supported by another person in a blue coat. They are standing in a room with a window. The background is a light blue gradient.

 Inserm

## Quelques actions emblématiques (3)

- Promouvoir l'égalité des chances : recrutements et promotions

La fonction de garant de l'égalité des chances va être créée au sein de toute instance ayant pour finalité un arbitrage individuel ou un effet sur la carrière :

- CSS : Concours et promotion chercheurs
- Comité ad hoc : Atip-Avenir, postes d'accueil...
- Jury de concours : recrutement et promotion ingénieurs et techniciens
- Réunion d'analyse régionale et nationale : promotion ingénieurs et techniciens

Par ailleurs, il sera proposé aux membres des CSS de suivre un module de formation/sensibilisation à l'égalité professionnelle



## Quelques actions emblématiques (4)

### □ Lutter efficacement contre les violences sexistes et sexuelles

Un dispositif externalisé d'écoute et d'accompagnement des victimes va être mis en place, dans le cadre d'un partenariat avec la Fédération Nationale des Centres d'Information sur les Droits des Femmes et des Familles (FN-CIDFF) et le réseau des CIDFF.



# La question qui fâche

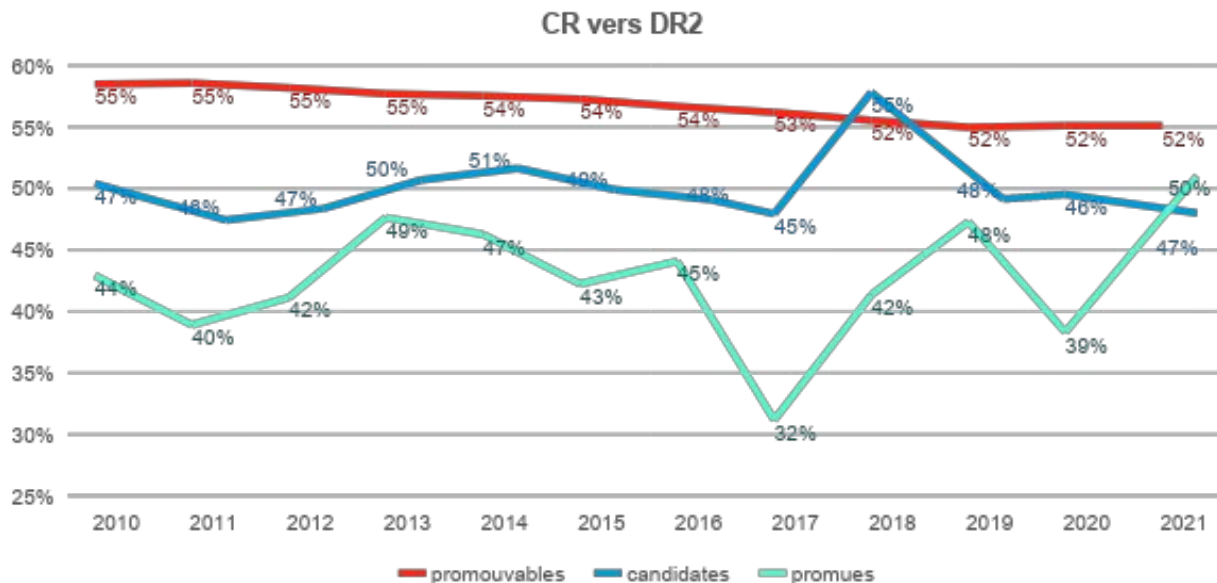
- Est-ce que tout cela ça n'est pas que de la com ?

Certainement pas !

Si une phase d'acculturation aux enjeux de l'égalité professionnelle est indispensable dans une organisation telle que l'Inserm, nous en ferons le bilan.... et si les effets qui en sont attendus tardaient à se manifester, nous n'hésiterions pas à envisager des mesures plus contraignantes, notamment en matière de recrutement et de promotion.

# Pour mesurer le chemin qu'il nous reste à parcourir

- Promotion des femmes dans le corps des Directeurs de recherche à l'Inserm





# Les nouveaux dispositifs et outils au service de notre science

## 2. Ressources humaines

### 2.1 Parité et égalité professionnelle

### 2.2 Impacts RH de la LPR



## Impacts RH de la LPR

Trajectoire d'emplois

# Une trajectoire d'emplois redressée (1)

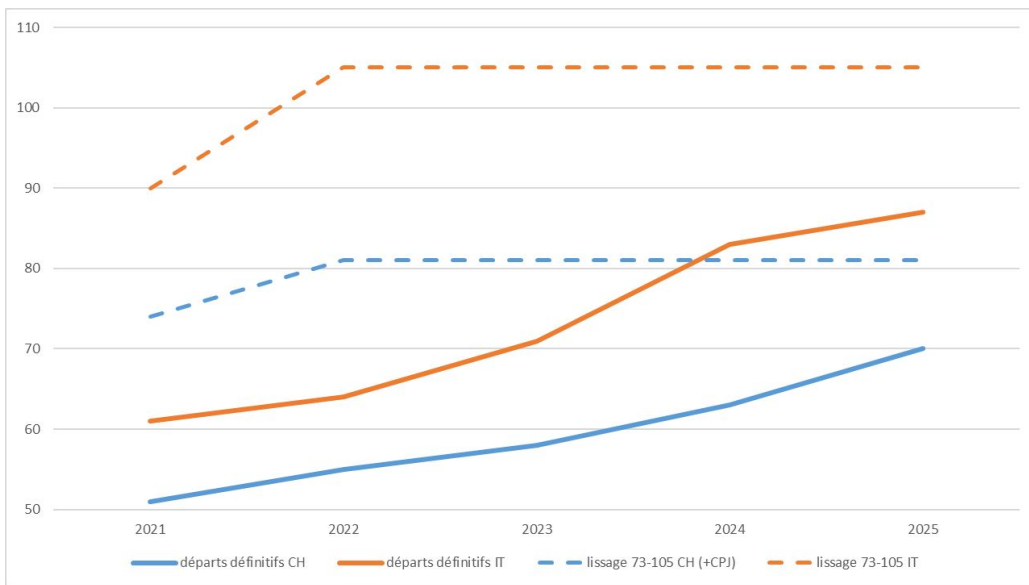
Après plusieurs années de lente érosion des effectifs, les perspectives ouvertes par la LPR et le contrat d'objectifs, de moyens et de performance ont permis d'ouvrir plus de postes aux concours :

## □ Campagne 2022 :

- 73 chercheurs (67 CR + 2 postes handicap + 4 DR ext.)... vs 66 en 2021 et 60 en 2020 (+22% en deux ans)
- 105 ITA... vs 90 en 2021 et 76 en 2020 (+38% en deux ans)
- 8 chaires de professeur junior en cours de recrutement au titre de la campagne 2021 et 10 ouvertures attendues pour 2022

## Une trajectoire d'emplois redressée (2)

Il est prévu des campagnes d'emplois du même ordre pour les années couvertes par le contrat d'objectifs ce qui se traduirait comme suit en termes d'évolution de l'emploi titulaire à l'Inserm (CPJ comprises) :



Solde net sur 5 ans :

+84 chercheurs

+97 ITA

## Impacts RH de la LPR

Focus sur deux nouveautés 2022 : le nouveau régime indemnitaire des chercheurs (RIPEC) et le déploiement des CDD de projet et CDI de mission



# Un nouveau régime indemnitaire pour les chercheurs Inserm (1)

RIPEC = Régime indemnitaire des personnels enseignants et chercheurs...  
il s'agit donc d'un régime indemnitaire commun pour les chercheurs des EPST et les enseignants-chercheurs

Structure classique : 3 composantes (comme pour le RIFSEEP des ITA) :

- C1 : indemnité liée au grade ≈ prime de recherche... déjà en place
- C2 : indemnité liée à l'exercice de certaines fonctions ou responsabilités ≈ ISFIC... s'appliquera avant la fin de l'année
- C3 : prime individuelle liée aux résultats et à l'engagement professionnel ≈ PEDR... s'appliquera avant la fin de l'année

# Un nouveau régime indemnitaire pour les chercheurs Inserm (2)

Une refonte... mais aussi et surtout une revalorisation du régime indemnitaire qui s'amorce.

□ 2,1 M€ débloqués par le MESRI en 2022 au titre de cette revalorisation... après une première tranche de financement obtenue en 2021

L'accent est mis pour l'instant sur le C1 :

2.800 €/an pour tous les CR et DR cette année (versement mensualisé)...  
vs 990 €/an en 2020 (perspective : 6.400 €/an à horizon 2027)

Des perspectives pour un desserrement de la contraintes sur C2 et C3 dans les années à venir

# Déploiement des CDD de projet et CDI de mission

De nouveaux contrats qui ouvrent quelques perspectives... mais ne règlent pas tout :

CDD de droit commun	CDD de projet	CDI de mission scientifique
<i>Projets de recherche sur RP et recrutements sur crédits d'Etat</i>	<i>Typologie des projets : Durée &lt;= 6 ans PIA &lt;= 6 ans Projets européens (ERC, projet coordonné par l'Inserm, ...) Projets internationaux (ex NIH) Projets ANR</i>	<i>Typologie des projets : Durée &gt; 6 ans PEPR, PIA &gt; 6 ans Cohortes et grandes infrastructures de recherche</i>
<i>Population : Tous profils chercheurs et IT</i>	<i>Population : Tous profils chercheurs et IT sous réserve du rattachement effectif au projet</i>	<i>Population : Tous profils chercheurs et IT sous réserve du rattachement effectif au projet</i>
<i>Source de financement : SE et RP</i>	<i>Source de financement : Majoritairement RP</i>	<i>Source de financement : Majoritairement RP</i>



## Les nouveaux dispositifs et outils au service de notre science

1. Systèmes d'information
2. Ressources humaines
3. Finances



## Les nouveaux dispositifs et outils au service de notre science

1. Systèmes d'information
2. Ressources humaines
3. Finances



## Finances

Repenser l'organisation financière de l'établissement à horizon 2025 :  
quels impacts pour les laboratoires ?

# Cadre de la réflexion

La nécessité de repenser notre organisation financière est posée par le **contrat d'objectifs, de moyens et de performance 2021-2025** de l'Inserm.

Elle s'inscrit dans le cadre de l'**objectif 7** du contrat : « **Accélérer la simplification de la charge administrative des laboratoires et la modernisation de la gestion de l'Institut** ».

Le but est donc clair : moderniser notre organisation pour une meilleure efficacité... au service de l'activité de recherche de l'établissement.

# Quelques pistes de réflexion... plus ou moins avancées

**Migration vers des SI mieux adaptés à nos besoins...** et déjà utilisés par certains de nos partenaires (simplification pour les gestionnaires) :

- **DIALOG** en remplacement d'Ariane (demandes de moyens) □ cible : automne 2022
- **SIFAC EPST** en remplacement de SAFIr (système d'information budgétaire et comptable) □ cible : janvier 2025

Mise en place de **services d'ingénierie des contrats au sein des DR...** et au siège

Mise en place d'un **service facturier** pour accélérer le traitement des factures



# Repenser notre organisation financière : sondage express

... et pour certaines des hypothèses envisagées nous aimerions profiter de l'occasion de cette journée pour avoir votre avis sur la question.

# Repenser notre organisation financière : sondage express

## Question 1

**Des unités mixtes de support** sur les sites regroupant plusieurs unités :

- a) **Pourquoi pas...** si c'est synonyme d'amélioration de la qualité de service
- b) **Non...** la présence de gestionnaires dans mon labo est essentiel

# Repenser notre organisation financière : sondage express

## Question 2

**Des plateformes de gestion en DR** pour répondre aux besoins des unités sans gestionnaire (situations transitoires)

a) **Bonne idée**

b) **Non...** la priorité est de remplacer les gestionnaires dans les labos

# Repenser notre organisation financière : sondage express

## Question 3

**Concentrer la gestion financière sur les gestionnaires** et ne plus demander aux équipes de recherche d'accéder au SI financier (demandes d'achat)

**a) Une vraie mesure de simplification**

**b) Non... je veux avoir la main sur mes commandes**



## Les nouveaux dispositifs et outils au service de notre science

1. Systèmes d'information
2. Ressources humaines
3. Finances



Les nouveaux dispositifs et outils  
au service de notre science

Merci de votre attention