

Téléphonie fixe IP : principales fonctionnalités

Table des matières

Présentation des menus

- Navigation
- Page Menu
- Page Perso
- Page Info

Fonctionnalités de base

- Téléphoner
- Renvoi d'appel

Fonctionnalités avancées

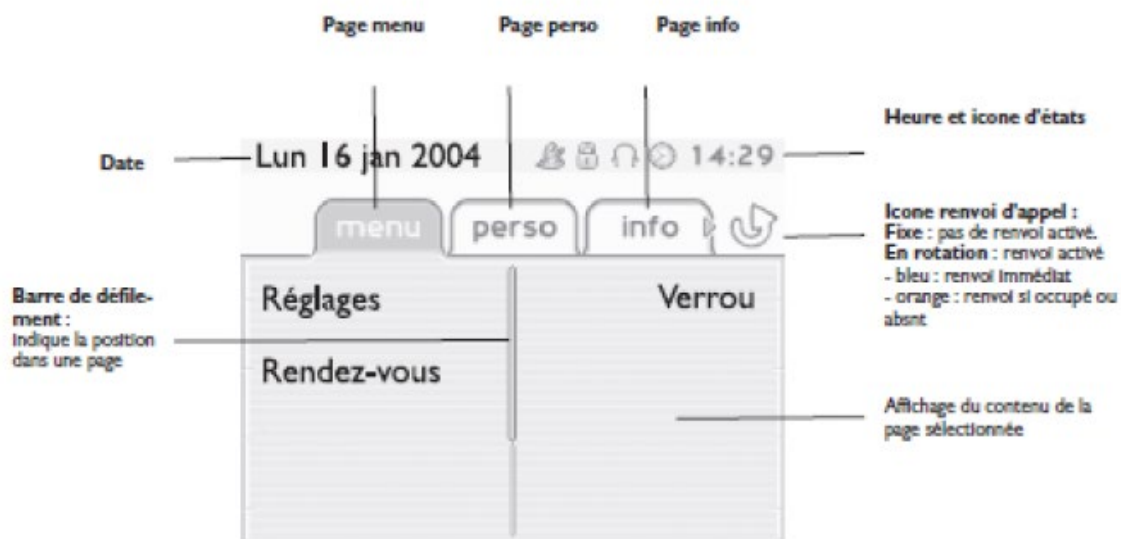
- Renvoyer un appel vers un autre téléphone
- Établir une conférence à 3
- Accéder aux services vocaux

Personnalisation du téléphone

- Contraste
- Langue
- Changer le mot de passe du poste
- Verrouiller/Déverrouiller
- Changer le code de PIN de la messagerie
- Configuration de la Sonnerie

Présentation des menus

Cette partie vous présente l'écran d'accueil des téléphones 4028/4038/4068 (cet écran n'apparaît pas sur le modèle 4018). Trois pages y sont accessibles par les onglets : Menu, Perso et Info.



Navigation

Afin de pouvoir parcourir les menus, voici les touches dont vous aurez besoin :



Touche OK : permet de valider les différents choix et options proposés en cours de programmation ou de configuration.



Navigateur Gauche-Droit : permet de passer d'une page à une autre.



Navigateur Haut-Bas : permet de défiler le contenu d'une page.



Touche Retour/Sortie : pour remonter d'un niveau (appui court) ou revenir à la page d'accueil (appui long) ; en cours de communication, permet d'accéder aux différentes pages d'accueil (Menu, Info,...) et de revenir aux écrans de téléphonie.

Page Menu

Cette page contient l'ensemble des fonctions et applications accessibles à l'aide des touches associées aux libellés. Depuis cette page, il est possible de :

- régler la sonnerie et le contraste de l'écran ;
- programmer une heure de rendez-vous ;
- verrouiller le poste ;
- définir la page affichée par défaut ;
- configurer la messagerie ;
- accéder à des fonctions téléphoniques telles que le rappel de l'un des 10 derniers numéros ou l'interception d'appels.



Page Perso

Cette page contient des touches de ligne ainsi que des touches d'appel direct à programmer.

Le navigateur haut-bas permet d'accéder à l'ensemble des touches d'appel direct (autres que celles affichées par défaut). La programmation ou la modification d'une touche d'appel direct se fait par l'intermédiaire de la touche Information.



Page Info

Contient des informations sur le téléphone et l'état de fonctions : nom, numéro de téléphone, nombre de messages, état du renvoi, rappel de rendez-vous, ...

NB : Ces pages vous seront utiles afin de personnaliser votre téléphone (voir aussi Personnalisation du téléphone)



Fonctionnalités de base

Téléphoner

Afin de pouvoir établir un appel, voici les différentes manières de procéder :



numéroter
directement

OU



décrocher



n° de votre
correspondant

OU



mains libres



n° de votre
correspondant

OU

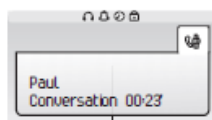


touche d'appel
programmée

OU



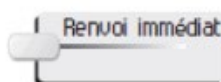
nom du
destinataire



vous êtes en
communication

Renvoi d'appel

Le renvoi d'appel peut être fait vers n'importe quel numéro de votre choix (domicile, portable, etc...) à condition de disposer des droits qui vous permettent d'effectuer le transfert



n° du
destinataire



l'acceptation du renvoi s'affiche



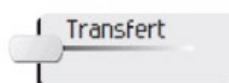
Fonctionnalités avancées

Renvoyer un appel vers un autre téléphone

Vous voulez transférer votre correspondant sur un autre poste :



• **Si le destinataire du transfert répond :**



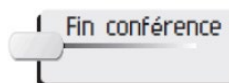
Vous pouvez aussi transférer votre appel immédiatement, sans attendre la réponse de votre correspondant.

Établir une conférence à 3

En communication avec un correspondant, un deuxième est en attente :



Annuler la conférence et reprendre votre premier correspondant (si la conférence est active) :



Raccrocher avec tous vos correspondants (si la conférence est active) :



Si à l'issue de la conférence, vous voulez laisser vos deux correspondants en liaison :



Accéder aux services vocaux

De nombreux automates téléphoniques (SNCF, consulats, ambassades, etc.) demandent l'appui de touches durant la communication pour faire des choix (exemple : taper 1 pour obtenir le service après-vente, etc.) ou entrer des identifiants (exemple : "entrez votre numéro de client").

L'appui de ces touches envoie un signal sonore que l'automate sait traiter, on appelle cela fréquence vocale.

Avec les téléphones IP qui équipent la majorité des employés de l'INSERM, il faut effectuer une manipulation sur le clavier pour que le téléphone envoie les bons signaux. Pour activer ces fréquences vocales, il y a deux manières :

Soit en utilisant la touche "Envoyer FV" sur l'écran du téléphone :

Une fois en communication, appuyez ensuite sur la touche correspondante à "Envoyer FV" (ici en rouge)



Voici ce qui s'affiche à l'écran



Vous pouvez maintenant appuyer sur votre choix.

Ou bien en utilisant le préfixe **

Une fois en communication, appuyer sur la touche * de votre téléphone deux fois



Vous aurez par la suite le message suivant



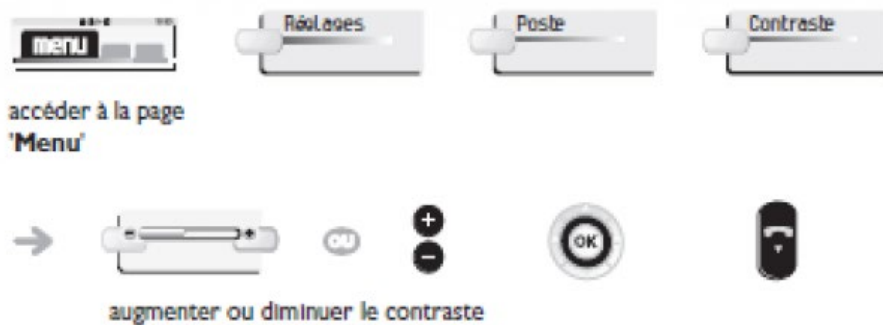
Vous pouvez maintenant appuyer sur votre choix.

Personnalisation du téléphone

Cette documentation vous présente comment ajuster votre téléphone à vos besoins (Modèles 4028/4038/4068 et 8028/8038/8068).

Contraste

Afin d'ajuster l'affichage de votre téléphone, voici comment régler le contraste :

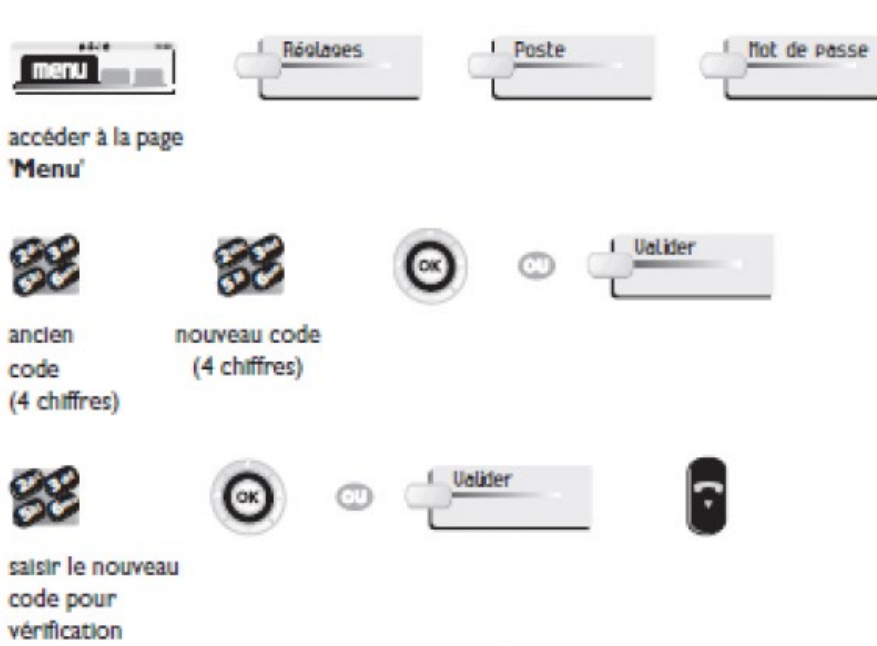


Langue

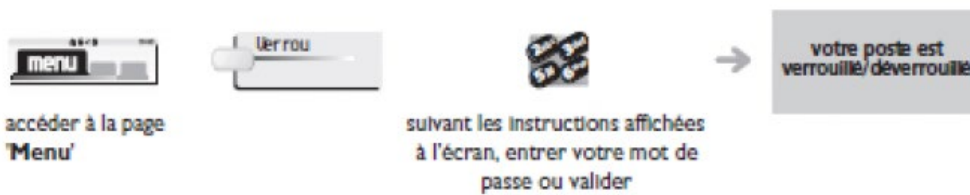
Pour choisir la langue, voici la marche à suivre :



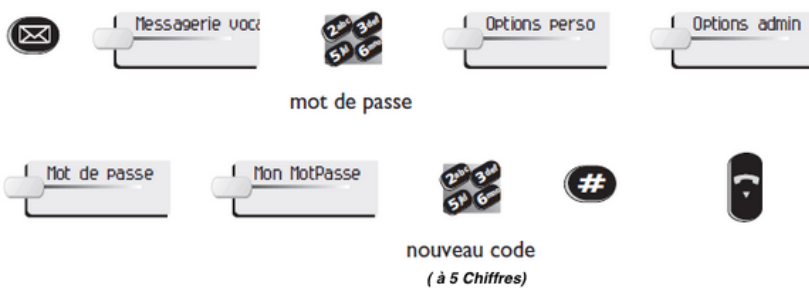
Changer le mot de passe du poste



Verrouiller/Déverrouiller

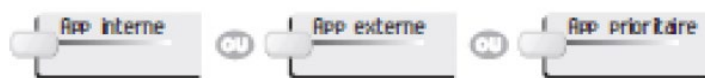


Changer le code de PIN de la messagerie



Configuration de la Sonnerie

Choisir la mélodie



sélectionner le type d'appel auquel associer la sonnerie



sélectionner la mélodie de votre choix (16 mélodies)

Régler le volume



sélectionner le volume de votre choix (12 niveaux)